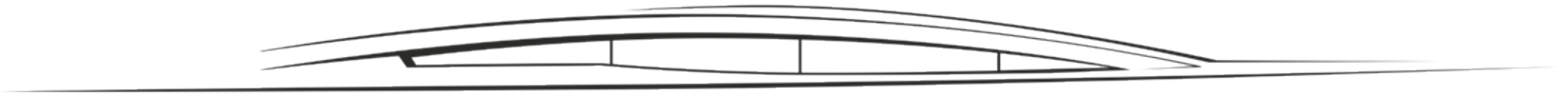


JEANNEAU 64



JEANNEAU
YACHTS

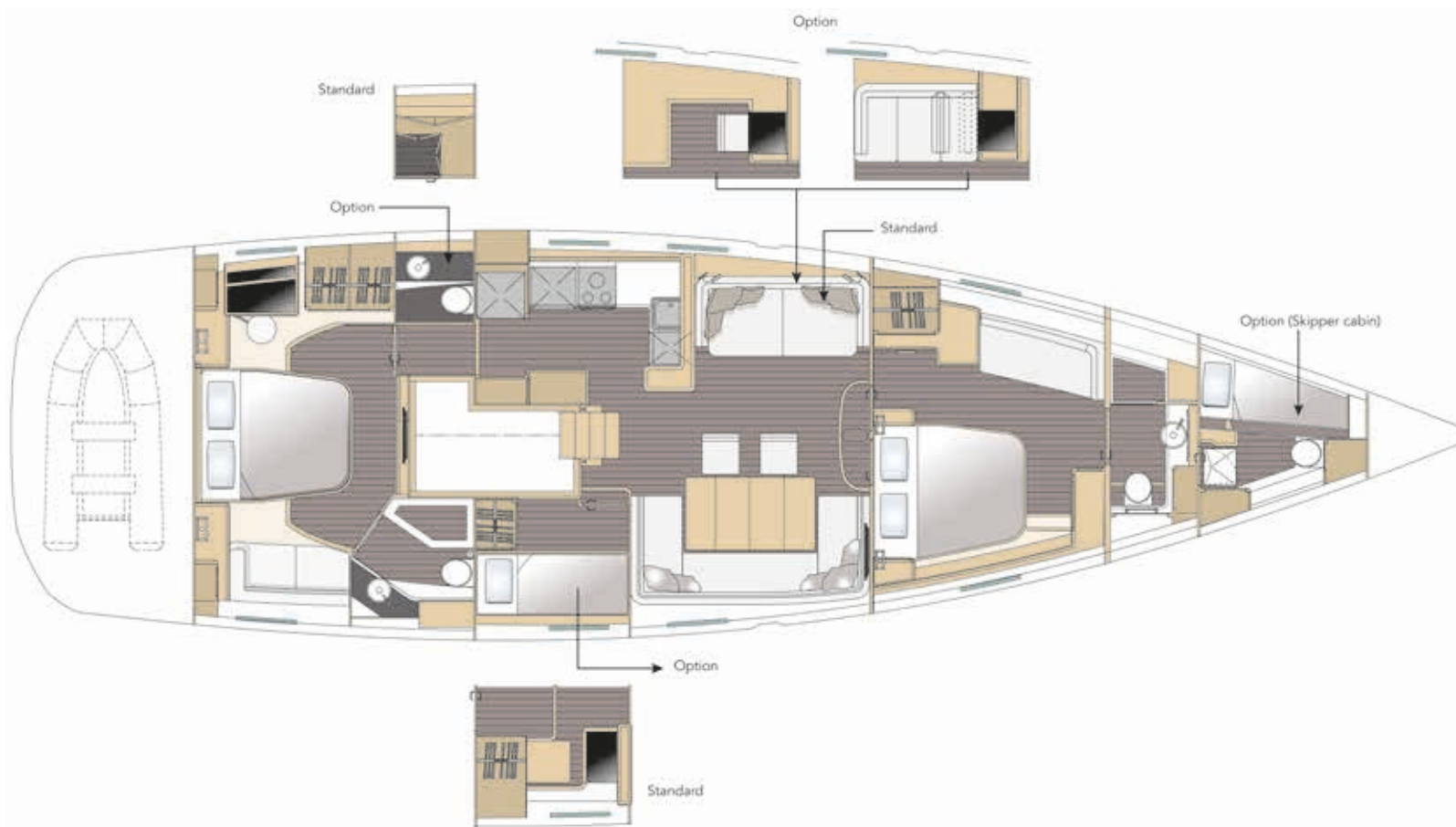
Inventaire

Longueur hors tout	20,20 m / 66' 3"
Longueur hors tout avec delphinrière	20,46 m / 67' 2"
Longueur de coque	19,55 m / 64' 1"
Longueur de flottaison	18 m / 59'
Largeur	5,40 m / 17' 8"
Déplacement léger	31,000 kg / 68,343 lbs
Déplacement (maximum)	37,000 kg / 81,571 lbs
Poids lest standard	9,350 kg / 20,613 lbs
Tirant d'eau lest standard	2,95 m / 9' 8"
Poids lest court	10,550 kg / 23,259 lbs
Tirant d'eau lest court	2,20 m / 7' 2"
Capacité carburant	825 L / 218 US Gal
Capacité eau	1000 L / 265 US Gal
Capacité eaux usées	264 L / 70 US Gal
Cabines	2 / 3 / 4 / 5 / 6
Moteur	Volvo D4-180-180 HP / 132 kW

I	25,00 m / 82'
J	7,57 m / 24' 10"
P (enrouleur)	24 m / 78' 8"
E	7,60 m / 24' 11"
Grand-voile (enrouleur)	90 m ² / 968 sq ft
Grand-voile (full-batten)	107 m ² / 1151 sq ft
Foc autovireur	80 m ² / 861 sq ft
Génois (110 %)	102 m ² / 1098 sq ft
Spinnaker	300 m ² / 3228 sq ft
Spi asymétrique	300 m ² / 3228 sq ft
Tirant d'air	29,10 m / 95' 5"
Catégorie CE	A12 / B13 / C18 / D20
Architectes / Designers	Philippe Briand Yacht Design
	Winch Design
	Jeanneau Design

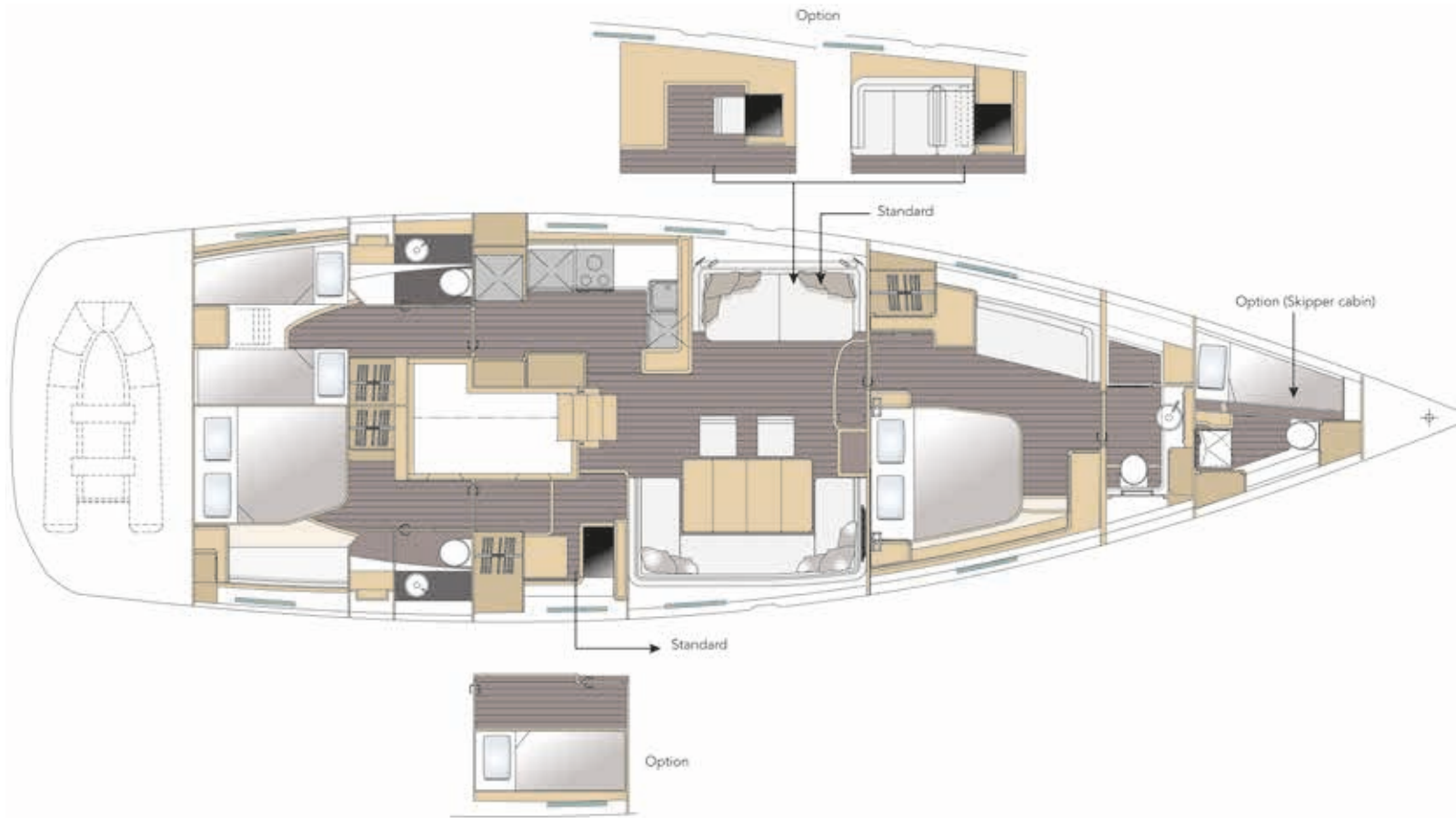


Version 2 cabines avant et arrière propriétaire / 2 salles d'eau



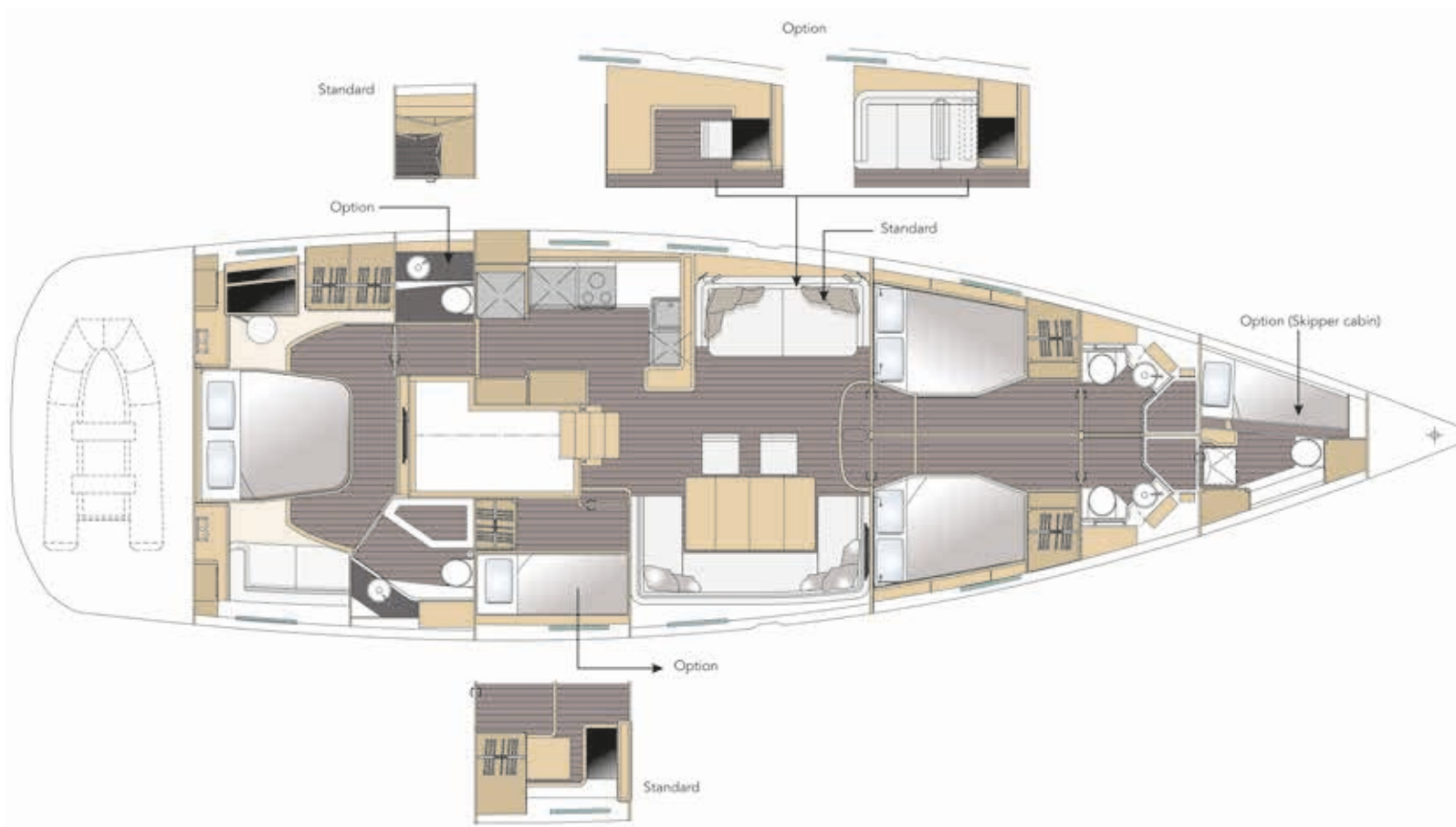
**JEANNEAU
YACHTS**

Version 3 cabines avec cabine avant propriétaire / 3 salles d'eau



JEANNEAU
YACHTS

Version 3 cabines avec cabine arrière propriétaire / 3 salles d'eau



JEANNEAU
YACHTS

CONSTRUCTION

Une finition de gelcoat NG isophtalique pour une brillance et un aspect final de grande qualité. Des résines polyester sont utilisées au travers de toute la construction. Chaque lot de résine et de gelcoat subit des tests en laboratoire avant utilisation. Un calcul par élément fini a été réalisé pour les zones de contrainte importante au cours du processus de conception.

COQUE

Construction par infusion sous vide d'un sandwich de balsa. Construction monolythique pour la zone de quille. Un "barrier coat" anti-osmose.

STRUCTURE DE COQUE

Un contre-moule de coque de la 3^{ème} génération est collé puis stratifié à la coque pour renforcement. Fond du contre-moule découpé pour accès à la coque. Support de plancher en aluminium.

10 HUBLOTS DE COQUE en acrylique collés depuis l'extérieur de la coque

LE PROPULSEUR D'ÉTRAVE EST MONTÉ DANS UN TUNNEL moulé dans la coque afin de diminuer la traînée

CLOISONS COMPOSITES réalisées par infusion sous vide et totalement stratifiées à 360°

CALES avec finition gelcoat

PONT réalisé en sandwich balsa par infusion sous vide. Bois massif pour renforcer les zones soumises à de fortes contraintes. Un antidérapant extrêmement efficace est moulé dans le roof et sur les passavants

APPENDICES

Chaque appendice est conçu par Briand Yacht Design pour assurer la meilleure stabilité et un bon comportement en mer

QUILLE STANDARD GTE en fonte avec traitement de surface époxy - 2,95 m / 9'8"

OPTION : QUILLE COURTE PTE en fonte avec traitement de surface époxy - 2,20 m / 7'2"

SAFRAN SUSPENDU COMPENSÉ avec âme en mousse et peau en composite autour d'une mèche de safran en acier inox

SYSTEME DE DIRECTION avec drosses à câble inox entraînées par des pignons situés dans les consoles de navigation

PALLIERS À ROTULE AUTO-ALIGNANTS JEFA

ÉQUIPEMENT DE PONT

Un accastillage haut de gamme fourni par les marques mondiales constitue l'équipement de pont standard. Les pièces d'accastillage Harken et Spinlock sont très largement utilisées. Le teck est utilisé dans le cockpit et sur les passavants.

FERRURE D'ÉTRAVE FIXE en acier inox 316 et davier

POINT D'ACCROCHE pour point d'amure de spi asymétrique ou Code 0 à l'étrave

GUINDEAU ÉLECTRIQUE 3000 W / 24 V avec barbotin pour chaîne de diamètre 14 mm et poupée montée sous le pont

BAILLE À MOUILLAGE avec double accès par le pont, étui pour manivelle et point d'accroche pour mouillage

BALCON AVANT OUVERT en acier inox 316

2 ÉTAGES DE FILIÈRE en câble Dyform inox, 75 cm / 30" de haut

PORTES DE COUPÉES situées au milieu du bateau sur bâbord et tribord

PAVOIS DE PASSAVANTS en composite de la proue à la poupe

TAQUETS D'AMARRAGES en aluminium :

- 2 à l'avant
- 4 au centre
- 2 à l'arrière

MARTYRS en acier inox 316 sous chaque taquet

FERRURE D'ÉTAMBRAI (mât implanté sur la quille) en aluminium anodisé

CADÈNES PRINCIPALES en acier inox 316 sur le livet de pont

GRAND PANNEAU DE PONT AFFLEURANT (70 cm x 70 cm / 27" x 27") donnant accès à la soute à voiles ou à la cabine skipper en option. Le panneau peut être fermé à clé et possède des bandes antidérapantes sur sa surface

VITRAGES DE ROOF LATÉRAUX moulés en acrylique et collés sur le pont

PANNEAUX DE PONT OUVRANTS AFFLEURANTS sur roof dans le carré

- 4 panneaux de pont ouvrants affleurants (51 cm x 51 cm / 20" x 20")

PANNEAUX DE PONT AFFLEURANTS sur l'avant du roof

- 2 panneaux de pont ouvrants (51 cm x 51 cm / 20" x 20") dans la ou les salles d'eau de cabines avant
- 4 panneaux de pont ouvrants (51 cm x 51 cm / 20" x 20") équipés d'aérateurs dans la ou les cabines avant
- 2 panneaux de pont ouvrants (51 cm x 51 cm / 20" x 20") dans la cuisine et à la table à cartes / cabine latérale

DESCENTE

- Panneau de descente escamotable en acrylique avec système de fermeture
- Panneau de descente coulissant en acrylique
- Un puits permet le drainage du cockpit

POULIES DE RENVOIS PLAT PONT HARKEN de chaque côté

BLOQUEURS SPINLOCK sur les hiloires de cockpit

CADÈNES RABATTABLES sur le pont et les pavois de passavants

RAIL À BILLES HARKEN courbé pour foc auto-vireur encastré dans la partie avant du roof

ARCEAU COMPOSITE au-dessus du cockpit permettant de fixer les tauds de cockpit et de dégager le cockpit de l'écoute de grand-voile

2 POULIES STAND-UP fixées sur l'arceau de cockpit pour les renvois d'écoute de grand-voile

2 WINCHS "REWIND" SELF-TAILING ÉLECTRIQUES HARKEN TAILLE 60 sur hiloire avec boutons de commande sur les casques des consoles

2 RANGE-BOUTS intégrés dans les marches d'hiloires

2 WINCHS HARKEN TAILLE 70.2 SELF-TAILING pour écoutes de génois

BALCON ARRIÈRE en acier inox 316 avec échelle pliable permettant d'accéder à la jupe arrière et à la plateforme de bain. Porte ouvrante sur bâbord pour accéder à une passerelle hydraulique en option

FIXATION POUR MÂT À PAVILLONS

CHAUMARDS SUR JUPE ARRIÈRE

DELPHINIÈRE en option

COCKPIT ET JUPE

A bord d'un bateau, nous passons 80 % du temps dans le cockpit. C'est pour cette raison que cet espace a fait l'objet d'une réflexion sérieuse sur l'ergonomie et le confort. C'est un espace de détente, de distraction et de plaisir pendant les croisières. La taille et l'aménagement du cockpit sont uniques. Les bancs, marches, plateforme de bain et fonds sont recouverts de lattes de Teck massif avec joints en noir. Le cockpit est divisé en 3 zones :

- 1) ESPACE DÉTENTE/REPAS** protégé par le roof avec la capote en option ; 10 personnes pourront se réunir autour de deux grandes tables de cockpit
- 2) MANŒUVRES** avec ses doubles postes de barres, winchs et commandes moteur
- 3) BAIN DE SOLEIL ARRIÈRE.** Cette zone du cockpit est aménagée pour les instants de détente. Depuis celui-ci, il est possible d'accéder au garage, aux rangements arrière ainsi qu'à la plateforme de bain

2 TABLES DE COCKPIT EN TECK sur pieds fixes

DEUXIÈME DESCENTE située à l'extrémité arrière du cockpit à bâbord et donnant accès, par un panneau ouvrant courbe, à la cabine propriétaire ou à la cabine d'équipage

PANNEAU OUVRANT COURBE situé à l'extrémité arrière du cockpit à tribord et donnant sur la cabine arrière

2 CONSOLES DE BARRES EN COMPOSITE comprenant chacune :

- Barre à roue gainée cuir en acier inox 316 de 110 cm / 43" de diamètre
- Compas
- Main courante acier inox
- Emplacement pour commandes de propulseur d'étrave et de pilote automatique, un levier de moteur électronique, des instruments et un écran de navigation tactile

DOUBLE COMMANDE DE GUINDEAU avec compteur de chaîne

BIMINI RIGIDE INNOVANT AVEC TOIT OUVRANT, en option

SIÈGES DE POSTES DE BARRES avec lattes en Teck

BOÎTE À GAZ située en-dessous de l'un des sièges de postes de barres. Elle peut contenir 2 bouteilles de 27 cm / 10 5/8" de diamètre et de 45 cm / 17 11/16" de haut

BAINS DE SOLEIL ARRIÈRE. Zone de détente qui peut également servir de siège pour le barreur

1 GRAND COFFRE POUR UN RADEAU DE SURVIE situé dans l'axe du bateau sous le cockpit avec une ouverture assistée par vérins à gaz

ACCÈS AU GARAGE ET AUX COFFRES DE COCKPIT situés sous les bains de soleil arrière, avec une ouverture assistée par vérins à gaz arrière

GRANDE PLATEFORME DE BAIN RABATTABLE qui permet d'accéder facilement à la mer. Échelle de bain télescopique intégrée

LE GARAGE À ANNEXE avec son ouverture électrique comprend :

- Télécommande
- Échelle de bain
- Éclairages
- Treuil électrique et davier en option pour la mise à l'eau et rangement de l'annexe ainsi qu'un gonfleur.
- Conçu pour le Williams Jet 285 LP

2 CADÈNES DE PATARAS en acier inox 316 de part et d'autre de la jupe

PRISE DE QUAI sous le siège de poste de barre tribord

AÉRATEURS INTÉGRÉS derrière les fenêtres latérales pour l'aération du moteur, les salles d'eau arrière et de la hotte de cuisine

ÉCLAIRAGE DE COURTOISIE EN LED dans le cockpit

COMPARTIMENTS DE RANGEMENT ENCASTRÉS sur le roof de chaque côté de la descente

MÂT ET GRÉEMENT

MÂT ENROULEUR EN ALUMINIUM ANODISÉ POSÉ SUR LA QUILLE, GRÉEMENT FRACTIONNÉ fabriqué par Sparcraft

3 ÉTAGES DE BARRES DE FLÈCHES POUSSANTES

TÊTE DE MÂT avec 2 réas à l'arrière pour la drisse de GV et la balancine de bôme et 2 réas face avant pour les drisses de spi

FEUX DE MOUILLAGE 360° LED

1 RÉA FACE AVANT pour la drisse de génois

1 RÉA FACE AVANT et fixations pour un étai largable ou une trinquette, tous les deux sont des options

FEUX DE HUNE ET PROJECTEUR DE PONT avec protections

PONTETS pour les drisses de pavillon sous le premier niveau de barre de flèches

BÔME ALUMINIUM ANODISÉ pour mât enrouleur avec réa de tension d'écoute avec chariot à billes sur rail

WINCH SUR MAT taille 50 pour tendre les drisses

CHARIOT DE TENSION DE DRISSE pour les voiles sur enrouleur

HALE BAS RIGIDE avec renvoi au cockpit

ÉTAMBRAI AVEC PRESSE-ÉTOUPE ÉTANCHE et poulies de pieds de mât Harken

GRÉEMENT DORMANT en câble inox Dyform discontinu

GRÉEMENT COURANT

- Écoutes et drisses en Dyneema à très faible allongement
- Autres bouts en polyester à faible allongement

ENROULEUR DE GÉNOIS ELECTRIQUE avec commande sur console de barre

VOILES

Les voiles standards du Jeanneau 64 comprennent une grand-voile à enrouleur et un foc autovireur fait par North Sails en SRPC - Spectra / Carbone. D'autres plans de voiles sont disponibles

INTÉRIEUR

Le cabinet **Winch Design** a sélectionné deux variétés de bois pour les meubles du Jeanneau 64

1) CLASSIQUE

Meubles : Alpi® Teak avec application d'une finition en vernis satiné

Planchers : Chêne stratifié avec filets noirs

2) CONTEMPORAINE

Meubles : Alpi® Chêne flotté avec application d'une finition en vernis à pores creux

Planchers : Chêne brun

Les boiseries intérieures sont collées ensemble afin d'éviter toute nuisance sonore à l'intérieur du bateau

Les panneaux intérieurs sont en Alpi®

L'ensemble des boiseries intérieures est en vernis satiné stabilisé aux UV

Les plafonds et vaigrages de coques sont en PVC clair

Les boiseries intérieures sont toutes produites en interne

DESCENTE

MAINS COURANTES EN ACIER INOX gainées cuir

MARCHES EN BOIS ET ALUMINIUM

ACCÈS À LA CALE MOTEUR derrière les marches

VEILLEUSES dans les contremarches

PANNEAU ÉLECTRIQUE PRINCIPAL implanté derrière une porte en plexi fumé à droite de la descente

COIN CARRÉ

SOFA DE LUXE CONFORTABLE situé sur bâbord avec vue sur la mer grâce aux hublots de coque

MEUBLES HAUTS

COFFRES DE RANGEMENT AVEC OUVERTURE SUR CHARNIÈRES sous le sofa

ÉCLAIRAGE INDIRECT ET PLAFONNIERS AVEC VARIATEURS

2 GRANDS HUBLOTS DE COQUE FIXES avec store

CARRÉ

SOFA DE LUXE CONFORTABLE situé sur tribord et pouvant accueillir 8 personnes avec vue sur la mer grâce aux hublots de coque

MEUBLES HAUTS

COFFRES DE RANGEMENT AVEC PORTES À CHARNIÈRES sous le sofa

GRANDE TABLE DE CARRÉ

PLANCHERS DE CARRÉ SUR VERINS A GAZ avec un accès rapide à la cale, aux pompes à eau et au compartiment du groupe électrogène

VEILLEUSES LED dans les contremarches

ÉCLAIRAGE INDIRECT ET PLAFONNIERS AVEC VARIATEURS

2 GRANDS HUBLOTS DE COQUE FIXES avec stores.

4 PANNEAUX FLUSH OUVRANTS dans le **plafond** du carré avec stores plissés et moustiquaires intégrées

CUISINE

GRANDE CUISINE située à bâbord de la descente avec plan de travail Corian®

BAC D'ÉVIER EN ACIER INOX avec couvercle

ROBINET MITIGEUR avec flexible douchette

POMPE À PIED avec bec verseur séparé pour l'eau douce

ÉGOUTTOIR avec couvercle et évacuation

TIROIRS AVEC AMORTISSEURS et ouverture maximum

POUBELLE COULISSANTE sous l'évier

MEUBLES DE RANGEMENT HAUTS

MEUBLES DE RANGEMENT SUR FLANC DE COQUE avec portes coulissantes

AIRE DE PRÉPARATION DES REPAS située à côté de la descente, est constituée d'un plan de travail Corian®, de tiroirs de rangement et d'un meuble haut

ELECTROMENAGER

- Réchaud four à 3 feux sur cardan verrouillable
- Microonde Whirlpool avec fonction grill
- Hotte aspirante au-dessus du réchaud avec éclairage et évacuation sur l'extérieur
- Réfrigérateur / Congélateur 360 L, 24 V. La partie réfrigérateur s'ouvre sur le devant grâce à une porte en acier inox. 2 bacs à tiroir congélation en acier inox sont situés en bas du réfrigérateur

GRAND TIROIR DE RANGEMENT sous le réchaud

MAIN COURANTE INOX devant réchaud four

RETOUR DE CUISINE avec plateau doublé cuir et meuble bar. Espace conçu pour accueillir un meuble bar réfrigéré en option.

I GRAND HUBLOT DE COQUE FIXE avec store

PANNEAU DE PONT OUVRANT qui permet l'aération de l'espace et inclut un store plissé et une moustiquaire

VEILLEUSES dans les contremarches

TABLE À CARTES

SIÈGE NAVIGATEUR AVEC COUSSIN et rangement dessous

TABLE À CARTES CAPITONNÉE PVC FAÇON CUIR

SPOT LED SUR FLEXIBLE

PORTS USB pour recharger des équipements électroniques portatifs et prises 220 V / 110 V

MEUBLE DE RANGEMENT HAUT

ESPACE DE RANGEMENT AVEC VERROU SOUS LA TABLE A CARTES

EMPLACEMENT POUR ÉCRAN TRACEUR, VHF et autres équipements

PORTE MENANT A LA CALE MOTEUR

PENDERIE À CIRÉS

GRANDE PENDERIE À CIRÉS avec une tringle, fond en formica. Espace disponible pour accueillir un lave-linge / sèche-linge en option

PLACARD avec étagère au-dessus de la penderie à cirés

CABINES

CABINE AVANT PROPRIÉTAIRE

LIT DOUBLE et matelas en mousse Haute Densité (205 cm x 180 cm / 6'8" x 5'10")

GRANDE ARMOIRE DOUBLE avec éclairage intérieur et 6 tiroirs de rangement en bas de l'armoire

BUREAU / COIFFEUSE avec surface capitonnée en PVC façon cuir et équipé

SOFA

MEUBLE HAUT AVEC OUVERTURE ASSISTÉE PAR VÉRINS À GAZ sous les passavants

MEUBLE DE RANGEMENT avec tiroirs à l'extrémité avant de la cabine

LAMPES LED / LISEUSES de chaque côté du lit

TABLES DE CHEVET de chaque côté du lit

ÉCLAIRAGE INDIRECT sous les meubles de rangement hauts

2 HUBLOTS DE COQUE FIXES avec stores

4 GRAND PANNEAUX OUVRANTS pour aération et luminosité avec stores plissés et moustiquaires

2 GRANDS TIROIRS sous le lit

GRAND SALLE D'EAU PRIVATIVE

- Meuble avec vasque en Teck massif et surface Corian®
- Placards de rangement laqués
- 2 grands panneaux de pont avec stores plissés et moustiquaires amènent lumière et aération
- Éclairage et spot LED
- Douche séparée par une porte plexi. Bac de douche en Corian®
- WC électrique avec rinçage eau douce
- Miroir
- Patère
- Porte-serviettes

CABINE VIP INVITÉS ARRIÈRE

LIT DOUBLE (205 cm x 160 cm / 6'8" x 5'2")
PENDERIE avec éclairage intérieur et 3 tiroirs de rangement en bas

TABLE DE CHEVET à droite du lit avec étagère à livres

SOFA à flanc de coque

LISEUSES LED

ÉCLAIRAGE INDIRECT sous les passavants à bâbord et tribord

HUBLOT DE COQUE FIXE avec store

PANNEAU OUVRANT COURBE avec store plissé, donnant sur le cockpit pour aération et évacuation incendie

SALLE D'EAU PRIVATIVE

- Meuble avec vasque en Teck massif et surface Corian®
- Placard de rangement laqué
- Ventilation forcée
- Éclairage et spot en LED
- Douche séparée par une porte plexi. Bac de douche en Corian®
- WC électrique à eau douce
- Miroir
- Patère
- Porte-serviettes

CABINE INVITÉS / SKIPPER ARRIÈRE

2 LITS SIMPLES (205 cm x 68 cm / 6'8" x 26'2")

PENDERIE avec éclairage intérieur et 3 tiroirs de rangement en bas

TABLE DE CHEVET entre les lits

LISEUSES LED

ÉCLAIRAGE INDIRECT sous les passavants à bâbord et tribord

HUBLOT DE COQUE FIXE avec store

2^{ème} DESCENTE donnant sur le cockpit pour l'aération et l'évacuation incendie par une échelle pliable en acier inox

SALLE D'EAU PRIVATIVE

- Meuble avec vasque en Teck massif et surface Corian®
- Placard de rangement laqué
- Ventilation forcée
- Éclairage et spot en LED
- Douche séparée par une porte plexi. Bac de douche en Corian®
- WC électrique à eau douce
- Miroir
- Patère
- Porte-serviettes

CABINE ARRIERE PROPRIETAIRE

LIT DOUBLE avec matelas en mousse Haute Densité (205 cm x 180 cm / 6'8" x 5'10")

GRANDE PENDERIE DOUBLE avec éclairage intérieur et 6 tiroirs de rangement en bas

BUREAU / COIFFEUSE sur bâbord, avec équipé et tabouret pivotant

SOFA sur tribord

TABLES DE CHEVET de chaque côté du lit avec tiroirs de rangement et étagères pour livres hautes

ÉCLAIRAGE INDIRECT sous les passavants à bâbord et tribord avec variateurs

2 HUBLOTS DE COQUE FIXES avec stores

2 PANNEAUX OUVRANT COURBES avec store plissé et moustiquaires, donnant sur le cockpit pour aération et évacuation incendie

PORTE MENANT A LA CALE MOTEUR

GRAND SALLE D'EAU PRIVATIVE

- Meuble avec vasque en Teck massif et surface Corian®
- Placard de rangement laqué
- Hublot ouvrant donnant sur le cockpit pour l'aération
- Éclairage et spot en LED
- Douche séparée par une porte plexi. Bac de douche en Corian®
- WC électrique à eau douce
- Miroir
- Patère
- Porte-serviettes

ZONE TECHNIQUE

(située entre la cuisine et la cabine propriétaire arrière - peut également être configurée en tant que WC invités)

PLAN DE TRAVAIL en formica

GRANDES ARMOIRES DE RANGEMENT pour le stockage des pièces détachées et des outils

PRISES MULTIPLES 220 V / 110 V pour recharger les batteries des outils électriques

2 CABINES AVANT

(symétriques de chaque côté)

LIT DOUBLE (203 cm x 130 cm / 6'7" x 5'1")

PENDERIE avec éclairage intérieur et 3 tiroirs de rangement en bas

LISEUSES LED

MEUBLE HAUT AVEC OUVERTURE ASSISTÉE PAR VÉRINS À GAZ sous les passavants

ÉCLAIRAGE INDIRECT sous les meubles hauts

2 GRANDS TIROIRS sous le lit

2 GRANDS HUBLOTS DE PONT OUVRANTS pour aération et luminosité avec stores plissés et moustiquaires

HUBLOT DE COQUE FIXE avec store

CABINES

GRANDE SALLE D'EAU PRIVATIVE à l'avant de la cabine.

- Meuble avec vasque en Teck massif et surface Corian®
- Placard de rangement laqué
- Un grand panneau de pont avec store plissé et moustiquaire pour la lumière et l'aération
- Éclairage et spot LED
- Douche séparée par une porte plexi. Bac de douche en Corian®
- WC électrique à eau douce
- Miroir
- Patère
- Porte-serviettes

PORTE D'ACCES A LA SOUTE A VOILES / CABINE SKIPPER AVANT (WC à tribord uniquement)

CABINE LATÉRALE INVITÉS

(en lieu et place de la table à cartes standard à droite de la descente)

DEUX LITS SIMPLES SUPERPOSÉS transformables en sofa (lit supérieur 216 cm x 65 cm / 7'1" x 25", lit inférieur 216 cm x 70 cm / 7'1" x 27")

I GRAND HUBLLOT DE COQUE FIXE avec store

PANNEAU DE PONT OUVRANT qui permet l'aération de l'espace et inclut un store plissé et une moustiquaire

GRANDE PENDERIE ET MEUBLES DE RANGEMENT avec suffisamment d'espace pour accueillir un lave-linge / sèche-linge en option

PORTE MENANT A LA CALE MOTEUR

SOUTE À VOILES AVANT

ACCÈS par panneau de pont verrouillable

ÉCHELLE D'ACCÈS

ÉQUIPETS DE FLANC DE COQUE

ACCÈS AU PROPULSEUR D'ÉTRAVE ET ZONES TECHNIQUES

ÉCLAIRAGE LED

HAUTEUR SOUS BARROT

Cabine avant	2,23-2,06 m / 7'4"-6'9"
Cabine Master arrière	1,93 m / 6'4"
Cabine(s) VIP arrière(s)	1,97 m / 6'6"
Descente	2,04 m / 6'8"
Cuisine	2,05 m / 6'9"
Salle d'eau avant	1,97 m / 6'6"
Salle d'eau arrière	2,00 m / 6'7"
Carré	1,89 m / 6'2"

GROUPE ÉLECTROGÈNE

GROUPE ÉLECTROGÈNE ONAN 7.5 kW 220 V 1500 RPM (version 110 V génère du 220 V et du 110 V) dans son caisson antibruit et situé dans un espace isolé phoniquement sous le plancher du carré et dont l'accès s'opère grâce à des panneaux de plancher montés sur vérins à gaz. Inclut une batterie de démarrage dédiée.

CIRCUIT ÉLECTRIQUE

Dans le but de combiner un haut niveau d'équipement standard ainsi que des options, le Jeanneau 64 est doté de 3 systèmes électriques : le 24 V pour les appareils ménagers, le 12 V pour la motorisation et le 220 V / 110 V pour la prise de quai et le groupe électrogène.

CONVERTISSEUR 700 VA génère du courant 220 V / 110 V pour les prises du bateau

LE TABLEAU ÉLECTRIQUE PRINCIPAL situé à côté de la descente comprend :

INTERRUPTEURS RÉTROÉCLAIRÉS POUR LES SYSTÈMES DOMESTIQUES

- Éclairage
- Réfrigération
- Groupe d'eau
- Pompes de cale
- Pompes des eaux usées
- Feux de navigation
- Coupe-batteries

ÉCRAN NUMÉRIQUE DE 3.5" qui affiche et contrôle :

- **Tension AC et le choix de la source d'AC** (générateur ou à quai)
- **Gestion des batteries**, les niveaux de voltage DC pour chaque parc de batteries (24 V et 12 V), le niveau de charge depuis l'alternateur ou le chargeur de batteries et la consommation électrique
- **Contrôle des réservoirs**, grâce à des indicateurs de mesure de chaque réservoir, qu'il s'agisse du carburant, de l'eau ou des eaux usées
- **Système de transfert de carburant** depuis la réserve au réservoir principal

ARMOIRE ÉLECTRIQUE DÉDIÉE accessible par la coursive se situant à l'arrière sur bâbord ; elle centralise les fonctions électriques, dont le PANNEAU DISJONCTEUR 24 V qui gère les équipements à forte consommation

CIRCUIT 24 V DOMESTIQUE

Parc batteries :

- 4 x 210 Ah / 12 V gel (standard)
- 4 x 210 Ah / 12 V gel (optionnel) – l'option comprend un deuxième chargeur 100 A pour recharger le parc rapidement

Chargeur de batterie 24 V : 100 A (standard)

Alternateur 24 V sur moteur : 110 A

PRISES 220 V OU 110 V dans chaque cabine, dans le carré, à la table à cartes et dans la cuisine

CIRCUIT 12V MOTEUR

Parc batteries :

- 1 x 50 Ah Dryfit gel pour démarrage du moteur

Chargeur de batterie 12 V : 25 A (standard)

Alternateur 24 V sur moteur : 115 A

PORTS USB à la table à cartes pour recharger les appareils portatifs

INTERRUPTEURS SUR LA CONSOLE DE BARRE TRIBORD permet une intervention facile et à portée de main pour les fonctions suivantes :

- Feux de route (feux de hune automatiques)
- Feux de mouillage
- Feux de mouillage
- Éclairages sous les barres de flèches (option)
- Veilleuses LED de cockpit
- Éclairage LED dans le bimini (option)
- Ouverture et fermeture de la plateforme de bain

ÉCLAIRAGE INTÉRIEUR LED

VARIATEURS DE LUMIÈRES pour l'éclairage indirect et les plafonniers dans le carré et les cabines

VEILLEUSES sous les marches et dans le cockpit

CIRCUIT PLOMBERIE

EAU DOUCE

CIRCUIT EAU DOUCE avec un double groupe eau de qualité "usage intensif" (36 L / min / 9.5 US gal / min), filtre et vase d'expansion

POMPE À PIED EAU DE MER, EAU DOUCE dans la cuisine

PRISE DE QUAÏ EAU DOUCE dans le cockpit avec régulateur de pression

3 RÉSERVOIRS D'EAU ROTO-MOULÉS 2 réservoirs de 400 L / 106 US gal et 1 x 200 L / 53 US gal avec nables de remplissages et événements séparés

VANNES POUR PERMUTER LES RÉSERVOIRS avec des robinets sélecteurs situés sous le plancher du carré

INDICATEURS DE NIVEAU DE RÉSERVOIRS intégrés au panneau d'affichage numérique de 3.5" dans la descente

BALON EAU CHAUDE 80 L / 21 US GAL connecté sur le circuit de refroidissement moteur et le circuit 220 V / 110 V

DOUCHETTE EAU CHAUDE ET EAU FROIDE dans le garage

EVIER DANS LA CONSOLE DE LA CUISINE dans le cockpit avec de l'eau froide (option)

EAUX GRISSES

SYSTÈME DE RÉCUPÉRATION dans chaque salle d'eau qui récupère les eaux grises provenant du lavabo et de la douche pour évacuation directe à la mer. Cela permet de réduire le nombre de passe-coques

EAUX NOIRES

3 WC MARINS ÉLECTRIQUES avec rinçage à l'eau douce

3 RÉSERVOIRS EAUX NOIRES ROTO MOULÉS avec macérateur 88 L / 23 US gal situés sous les planchers avec indicateurs intégrés au panneau d'affichage numérique de 3.5" dans la descente

TUYAUX PVC HAUTE QUALITÉ

EVACUATION DES CALES

CHAQUE POMPE DE CALE A UN CIRCUIT DE PLOMBERIE SEPARÉ de la cale aux passes-coques

- Pompe électrique dans la cale avec activation par interrupteur sur le tableau électrique.
- Pompe manuelle dans le cockpit.
- Pompe électrique située dans la soute à voiles avant.

MOTEUR ET PROPULSEUR

VOLVO D4-180

- 180 HP / 132 kW
- 4 cylindres, 16 soupapes
- Système d'injection à rampe commune
- Transmission hydraulique, rapport de réduction 2:48
- 2 alternateurs
24 V 110 A
12 V 110 A
- Plateforme électronique EVC (Electronic Vessel Control) et écran d'affichage 4" situé près du poste de barre tribord
- Système de démarrage sans clé
- Commande de gaz et inverseur électroniques sur la console de barre tribord

MOUSSE INSONORISATION

INSTALLATION SUR CHÂSSIS COMPOSITE

PRESSE ÉTOUPE À JOINT À LEVRE avec refroidissement à eau

LIGNE D'ARBRE EN INOX 40 mm avec chaise d'arbre en bronze

HÉLICE 4 PALE FLEX-O-FOLD REPLIABLE

CIRCUIT D'ÉCHAPPEMENT

- Pot d'échappement acier inox
- Sortie inox sur la coque

CIRCUIT D'AÉRATION

- Ventilateurs situés dans la cale moteur bénéficiant de l'insonorisation du compartiment moteur
- Bouches d'aération sur l'hiloire

CIRCUIT COMBUSTIBLE

- Réservoir principal : Réservoir en acier inox (500L/132 US Gal) avec connexions sous plancher du carré principal
- Réservoir secondaire roto moulé (325L / 86 US Gal) avec pompe de transfert
- Filtre séparateur
- Indicateur de carburant sur le panneau électrique

PROPULSEUR D'ÉTRAVE 24 V avec 240 Kg / 529 lbs de poussée, monté dans un tunnel de 250 mm / 10" avec parc de batteries 24 V dédié

NORMES ET SÉCURITÉ

Pour que "sérénité" rime avec "expérience", Jeanneau a fait de la sécurité à bord un standard sur ses bateaux. À cette fin, nous menons des calculs poussés par élément fini pour valider nos systèmes de structure, concevons des poignées et mains courantes sûres, utilisons des panneaux de pont servant également d'issues de secours et n'installons que les accastillages les plus réputés et qualitatifs. Jeanneau demeure, plus que jamais, fidèle à son image de "Marin dans l'âme", fruit de ses soixante années d'expérience dans la construction de bateaux de navigation hauturière.

GRANDS HUBLOTS COURBES situés dans les cabines arrière servant d'issues de secours vers le cockpit sans passer près de la cuisine ou du moteur

13 ISSUES DE SECOURS dans tout le bateau

SYSTÈME AUTOMATIQUE NOVEC™ D'EXTINCTION D'INCENDIES DANS LA CALE MOTEUR avec poignées de commande situées sous les marches de la cuisine

BARRE FRANCHE DE SECOURS facilement accessible avec nable dans le fond du cockpit

CADÈNES ARTICULÉES dans le fond de cockpit et le long du pont pour lignes de vie

POMPE DE CALE MANUELLE située au poste de barre et circuit plomberie séparée de l'autre pompe

ÉCHELLE DE CORDE DE SECOURS intégrée à la jupe arrière permettant de remonter à bord rapidement

CERTIFIÉ CATÉGORIE A "haute mer"

Jeanneau bénéficie de la **CERTIFICATION ENVIRONNEMENT & QUALITE** (AFAQ ISO 50001 / AFAQ ISO 9001 / AFAQ ISO 14001)

DIVERTISSEMENTS

ZONE DE DÉTENTE dans le carré principal.

- Lecteur Fusion AV700 DVD / CD / MP3 avec entrée auxiliaire
- 2 enceintes son surround Bose® dans le carré
- 1 unité centrale Bose®
- 2 hauts-parleurs étanches Bose® dans le cockpit

DIVERS

2 MANIVELLES DE WINCHS

MANUEL PROPRIÉTAIRE

MANUELS des fournisseurs des autres équipements montés

SACOCHE PROPRIÉTAIRE

GARANTIE

Sur le Jeanneau 64, le chantier vous offre une garantie de 7 ans sur la structure coque et pont, 5 ans contre l'osmose ainsi qu'une garantie de 3 ans sur les pièces et main d'oeuvre.

Notre réseau mondial de distributeurs et de fournisseurs vous offre un niveau de service inégalé



JEANNEAU
YACHTS



SPBI JEANNEAU - 32 Avenue des Sables - CS 30529 - 85505 LES HERBIERS CEDEX - FRANCE - TEL +33 (0)2 51 64 20 20 - FAX +33 (0)2 51 67 37 65
INTERNET : <http://www.jeanneau.fr>