

2024



JEANNEAU

Merry Fisher

A famous shipyard : your guarantee to happiness on the water!

Un grand chantier : la garantie de votre bonheur sur l'eau !

Eine große Werft, die Skipper glücklich macht !

Un gran astillero: ¡la garantía de su felicidad sobre el agua !

Un grande cantiere : la garanzia della vostra soddisfazione in mare !

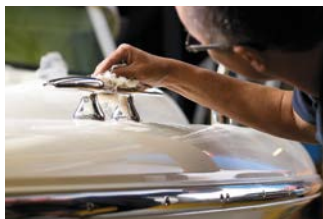


Over 60 years of solid
construction «savoir-faire».



Un savoir-faire et une maîtrise de construction de plus de 60 ans.
Über 60 Jahre Erfahrung und Know-how im Bootsbau.
Nuestros conocimientos, competencia y control de construcción de más de 60 años.
Un «savoir-faire» e una maestria nella costruzione da più di 60 anni.

Up to 7 years warranty.*



Jusqu'à 7 ans de garantie.
Bis zu 7 Jahre Garantie.
Hasta 7 años de garantía.
Fino a 7 anni di garanzia.

ISO 14001 and 9001
Certified boats.



Des bateaux certifiés avec les normes ISO 14001 et 9001.
Zertifizierung der Boote nach ISO 14001 und 9001.
Barcos certificados con las normas ISO 14001 y 9001.
Barche certificate secondo le norme ISO 14001 e 9001.

Our clients' satisfaction
comes first.



La satisfaction de nos clients avant tout.
Kundenzufriedenheit – unser oberstes Gebot.
La satisfacción de nuestros clientes ante todo.
La soddisfazione dei nostri clienti prima di tutto.

*Full warranty details are indicated in the general conditions of sale, available at Jeanneau dealerships.
*Tous les détails sur la garantie sont précisés dans les conditions générales de vente disponibles chez les concessionnaires Jeanneau.



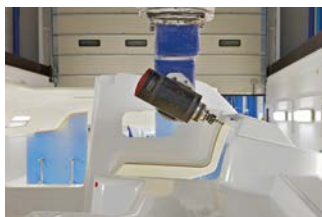
Merry Fisher 695 Sport Serie2

Commitment to sustainable development.



La conviction du développement durable.
 Engagement für nachhaltiges Wachstum.
 La convicción del desarrollo sostenible.
 La convinzione di uno sviluppo durevole.

Technology in service of excellence.



La technologie au service de l'excellence.
 Spitzentechnologie für Spitzenqualität.
 La tecnologia al servizio de la excelencia.
 La tecnologia al servizio dell'eccellenza.

We will accompany you throughout the life of your boat.



Nous vous accompagnons tout au long de la vie de votre bateau.
 Kundensupport über die gesamte Produktlebensdauer.
 Le acompañamos a lo largo de la vida de su barco.
 Vi accompagniamo lungo tutta la vita della vostra barca.

Over 150 distributors worldwide.



Plus de 150 distributeurs à travers le monde.
 Eine weltweites Vertriebsnetz mit über 150 Händlern.
 Más de 150 distribuidores a través del mundo.
 Più di 150 concessionari nel mondo.

MERRY FISHER WEEKENDER





Merry Fisher 1295 Fly
p. 6 / 9



Merry Fisher 1095 Fly
p. 10 / 15



Merry Fisher 1095
p. 10 / 15

NEW



Merry Fisher 895 Série2
p. 16 / 19



Merry Fisher 795 Serie2
p. 20 / 23



Merry Fisher 695 Serie2
p. 24 / 27



Merry Fisher 605 Serie2
p. 28 / 29

EN | The Merry Fisher line is renowned for its design, its performance, but also its comfort on board. They are the ideal powerboats for family coastal cruises.

FR | La gamme Merry Fisher est reconnue pour son design, ses performances, mais aussi son confort à bord. Des vedettes hors-bord idéales pour des croisières côtières en famille.

D | Die Merry-Fisher-Boote sind für Design, Leistung, aber auch den Komfort an Bord bekannt. Ideale Boote für Küstenkreuzfahrten mit der Familie.

ES | La gama Merry Fisher es reconocida por su diseño, su rendimiento, pero también por su confort a bordo.

I | La gamma Merry Fisher è rinomata non solo per il design e le prestazioni, ma anche per il confort a bordo. Il motoscafo ideale per una crociera sotto costa in famiglia.

The photos used in this document do not always depict the latest evolutions of our new models. For more information, please contact your Jeanneau dealer.
Les photos utilisées dans ce document ne présentent pas toujours les dernières évolutions de nos modèles. Ces informations peuvent vous être communiquées par votre distributeur Jeanneau.
Die in dieser Broschüre verwendeten Fotos zeigen nicht immer die neuesten Entwicklungen unserer Modelle. Diese Informationen können Sie bei Ihrem Jeanneau-Händler erhalten.
Las fotos utilizadas en este documento no muestran siempre las últimas evoluciones de nuestros modelos. Para más información, consulte a su distribuidor Jeanneau.
Le foto utilizzate in questo documento non presentano sempre le ultime evoluzioni dei nostri modelli. Tali informazioni possono comunque essere ottenute dal distributore Jeanneau di fiducia.

MERRY FISHER 1295 FLY



EN | This Merry Fisher 1295 Fly features multiple living spaces especially designed for relaxation with family and friends. Plenty of time for swimming and moments with your feet dangling in the water from the aft cockpit, with the electrically controlled starboard-side terrace. Port side, a large side door facilitates access for everyone on board.

FR | Ce Merry Fisher 1295 Fly concentre à son bord des espaces de vie spécialement pensés pour la détente en famille et entre amis. Place à la baignade et aux moments les pieds dans l'eau à volonté dans le cockpit arrière grâce à la terrasse latérale électrique très spacieuse à tribord. A bâbord, une grande porte de coupée facilite l'embarquement pour tous vos convives.

D | Dieses Merry Fisher 1295 Fly verfügt über Aufenthaltsbereiche an Bord, die eigens für die Entspannung mit Familie und Freunden konzipiert wurden. Im hinteren Cockpit können Sie dank des geräumigen elektrischen Seitendecks an Steuerbord nach Herzenslust baden oder die Füße im Wasser baumeln lassen. Auf der Backbordseite befindet sich eine große Halbtür, die Ihren Gästen das Einsteigen erleichtert.



ES | Este Merry Fisher 1295 Fly concentra a bordo zonas de estar especialmente diseñadas para el descanso con la familia y los amigos. Deja espacio para nadar y pasar tiempo con los pies en el agua a tu antojo en la cabina de popa gracias a la terraza lateral eléctrica muy espaciosa a estribor. A babor, una gran pasarela facilita el embarque de todos sus invitados.

| Questo modello è caratterizzato da zone living appositamente progettate per il relax con la famiglia e gli amici. Nel pozzetto di poppa, grazie alla terrazza laterale elettrica molto spaziosa a tribordo, sarà facile accedere al mare per una bella nuotata o anche solo mettere i piedi in acqua. A babordo, l'ampio portellone di murata faciliterà l'imbarco di tutti i tuoi ospiti.

Merry Fisher 1295 Fly



MERRY FISHER 1295 FLY



EN | With large, bright windows and a panoramic view over the water, life is sweet aboard this flagship, enhanced by a refined, contemporary selection of materials. Take your place at the helm, and take advantage of the very latest technologies, found aboard the largest boats, for easy handling. The starboard-side door will allow easy access and facilitate manoeuvres, for cruising with complete peace of mind. Cast off, and take up residence in one of three comfortable cabins, for a peaceful rest on the water at each stop along your cruise!

FR | Avec les grands vitrages lumineux et la vue panoramique sur l'eau, la vie est douce à bord de ce bateau amiral sublimé par une sélection de matériaux contemporains et raffinés. Prenez place au poste de pilotage et profitez des toutes dernières technologies des plus grands bateaux pour piloter en toute simplicité. La porte latérale tribord vous permettra d'accéder et de manoeuvrer l'esprit tranquille. Larguez les amarres et prenez place dans l'une des trois cabines confortables, à vous le repos sur l'eau au fil des escales de votre croisière !

D | Dank der großen, hellen Fenster mit Panoramablick auf das Wasser und der zeitgemäßen, raffinierten Materialien lässt sich das Leben an Bord dieses Flaggschiffs in vollen Zügen genießen. Nehmen Sie Platz am Steuerstand und nutzen Sie modernste Technologien, wie sie auf weit größeren Schiffen zu finden sind, um das Boot mühelos zu steuern. Die Seitentür auf der Steuerbordseite erleichtert den Zugang und das Manövrieren. Machen Sie die Leinen los und genießen Sie die Ruhe auf dem Wasser in einer der drei komfortablen Kabinen, die Sie zu einer entspannten Kreuzfahrt einladen!



ES | Con los ventanales grandes y luminosos y la vista panorámica del agua, la vida es dulce a bordo de este buque insignia, realizado por una selección de materiales contemporáneos y refinados. Toma asiento al timón y aprovecha las últimas tecnologías de los barcos más grandes para pilotar con facilidad. La puerta lateral de estribor te permitirá acceder y maniobrar con tranquilidad. Zarpa y toma asiento en una de las tres cómodas cabinas, ¡descansando en el agua durante las escalas de tu crucero!

| Con le ampie vetrate luminose e la vista panoramica sull'acqua, la vita è dolce a bordo di questa ammiraglia, arricchita da una selezione di materiali contemporanei e raffinati. Mettiti comodo alla postazione di comando e, grazie alle tecnologie avanzate di barche più grandi, potrai guidare con estrema facilità. La porta laterale di dritta ti consentirà l'accesso e la possibilità di manovrare con la massima tranquillità. Rilascia gli ormeggi e prendi posto in una delle tre comode cabine, è il momento del relax sull'acqua passando da uno scalo all'altro della tua crociera!

MERRY FISHER 1095 1095 FLY



EN | The Merry Fisher 1095 is a weekender and an ideal cruising boat for family outings, benefiting from an incredible volume of living space on board! On the exterior, every detail has been carefully considered for safety, comfort and relaxation. A sliding side door, recessed sidedeck and side access gate facilitate movement and access aboard.

FR | Le Merry Fisher 1095 est un weekender et un bateau de croisière idéal pour les navigations familiales qui bénéficie d'un volume à bord incroyable ! A l'extérieur, tout est pensé et dédié à la sécurité, au confort et à la détente. Il dispose d'une porte latérale coulissante, d'un passavant encastré et d'une porte de coupée qui facilitent la circulation et les accès à bord.

D | Die Merry Fisher 1095 ist ein Weekender und Fahrtenboot, ideal für Ausflüge mit der Familie. Sie bietet unglaublich viel Platz an Bord! Die gesamte Außengestaltung steht im Zeichen von Sicherheit, Komfort und Entspannung. Sie verfügt über eine seitliche Schiebetur, ein integriertes Seitendeck und einen Durchstieg, die Bewegungsfreiheit bieten und den Bordzugang erleichtern.



Merry Fisher 1095 Fly

ES | La Merry Fisher 1095 es una weekender y una embarcación de crucero ideal para navegar en familia que disfruta de un volumen a bordo increíble! En el exterior, todo está pensado y dedicado a la seguridad, al confort y al relax. Dispone de una puerta lateral corredera, una pasarela empotrada y una puerta de corte que facilitan la circulación y el acceso a bordo.

I | Il Merry Fisher 1095 è un weekender e una barca da crociera ideale per navigare in famiglia, ed è dotato di volumi incredibili! All'esterno, tutto è pensato per la sicurezza, il confort e il relax. La porta laterale scorrevole, il passavanti a incastro e la porta di murata facilitano la circolazione e l'accesso a bordo.

Merry Fisher 1095 Fly



MERRY FISHER 1095 1095 FLY



EN | You will appreciate her modular cockpit, immense aft swim platforms flowing seamlessly from the cockpit, and very comfortable forward sundeck equipped with adjustable seatbacks. According to your needs, the co-pilot bench seat can pivot to create a wide space for entertaining in the cockpit. At night, the bench seat can also be transformed into a berth!

FR | Vous apprécierez son cockpit modulable, ses immenses plateformes arrière de plain-pied, véritable invitation à la baignade, et son bain de soleil avant très confortable équipé de dossiers relevables. Au gré des sorties et du programme, la banquette copilote bascule pour créer un large espace d'échange dans le carré. En mode nuit, la banquette peut aussi se transformer en couchage !

D | Sie werden das modulare Cockpit, die riesigen barrierefreien Achterdecks, die zum Baden einladen, und das äußerst komfortable Sonnendeck am Bug mit klappbaren Lehnen zu schätzen wissen. Die Bank für den zweiten Steuermann ist optimal für Ausflüge und Ihr persönliches Freizeitprogramm und kann umgeklappt werden, um einen großen Aufenthaltsraum im Salon zu schaffen. Nachts lässt sich die Bank auch zu einem Schlafplatz umbauen!



ES | Apreciará su cabina modular, sus enormes plataformas de popa a un mismo nivel, una verdadera invitación para bañarse, y su muy cómoda zona para tomar el sol equipada con respaldos plegables. Según sean las salidas y el programa, el banco del copiloto se gira para crear un gran espacio de intercambio en el salón. De noche, ¡el banco también puede convertirse en litera!

| Apprezzerete anche il cockpit modulare, le immense piattaforme di poppa su un unico livello, vero e proprio invito a tuffarsi, e il comodo prendisole di prua dotato di schienali reclinabili. A seconda dei programmi, è possibile ribaltare il sedile copilota per creare un ampio spazio conviviale nel quadrato. E per la notte, il sedile può trasformarsi anche in cuccetta!

Merry Fisher 1095



MERRY FISHER 1095 1095 FLY



EN | On the interior, you will be impressed by the bright natural light diffused through the opening sunroofs, wide sliding glass doors, and windows in the hull. The Merry Fisher 1095 features important innovations in the distribution of living space. You will be surprised by the numerous storage compartments integrated into the large and fully functional galley, and by the spacious head compartment with separate shower. Below, in addition to the saloon, two or three cabins are available: a large and comfortable owner's cabin, a guest cabin, and an innovative third cabin! This additional space, whether dedicated for storage or for additional sleeping space, enables you to customise your interior layout for cruising "à la carte!"

FR | À l'intérieur, vous serez ébloui par la luminosité diffusée grâce aux toits ouvrants, aux larges baies vitrées et aux fenêtres de coque. Le Merry Fisher 1095 bénéficie d'importantes innovations dans la distribution des espaces de vie. Vous serez surpris par les nombreux rangements intégrés dans la grande cuisine fonctionnelle et par la spacieuse salle de bain avec douche séparée. 2 ou 3 cabines s'offrent à vous en plus du carré : une grande cabine propriétaire confortable, une cabine invités et une innovante troisième cabine ! Cet espace additionnel, voué au couchage ou au rangement, permet de configurer sa croisière à la carte !

D | Im Inneren werden Sie von den hellen Räumen begeistert sein: Schiebedächer, große Scheiben und Rumpfenster sorgen für viel Licht. Das Raumprogramm der Merry Fisher 1095 ist äußerst innovativ. Sie werden von den zahlreichen Stauräumen in der großen funktionalen Pantry und vom großzügigen Waschraum mit separater Dusche überrascht sein. Zusätzlich zum Salon verfügen Sie über zwei oder drei Kabinen: eine große komfortable Eigenerkabinen, eine Gästekabine und eine innovative dritte Kabine! Dieser zusätzliche Raum kann als Schlafplatz oder zum Verstauen genutzt werden und ermöglicht eine individuelle Ausnutzung des Raums je nach Törn!



ES | En el interior, quedará deslumbrado por la luminosidad difundida gracias a unos techos que se abren, a los grandes ventanales y a las ventanas del casco. La Merry Fisher 1095 disfruta de importantes innovaciones en la distribución de los espacios de estar. Le sorprenderá con sus numerosas zonas de almacenaje integradas en la gran cocina funcional y por su espacioso baño con ducha separada. 2 o 3 cabinas están a su disposición además de la zona de estar: una gran cabina propietario confortable, una cabina de invitados y ¡una innovadora tercera cabina! Este espacio adicional, dedicado o bien para dormir o para el almacenaje, ¡permite configurar su embarcación crucero a la carta!

I | All'interno, resterete sbalorditi dalla luce, diffusa grazie ai tettucci apribili, alle ampie vetrate e alle finestre di scafo. Il Merry Fisher 1095 presenta una distribuzione degli spazi davvero innovativa. Sarete sorpresi dai numerosi scomparti integrati nella grande cucina funzionale e dall'ampio bagno con box doccia separato. Oltre il quadrato, potrete scegliere tra 2 o 3 cabine: una grande e comoda cabina armatoriale, una per gli ospiti e un'innovativa terza cabina! Questo spazio supplementare, utilizzabile come cuccetta o ambiente ripostiglio, permette di configurare a piacimento le proprie crociere!

MERRY FISHER

NEW 895 *SERIE 2*



EN | The Merry Fisher 895 Serie2 reinterprets all the strengths that have made the Merry Fisher a worldwide success: modular spaces, safe, easy movement on board for the whole family, and surprising accommodations for a boat of 8 metres, with two separate cabins, a spacious head compartment, and the ability to cruise with six people on board, owing to the saloon, which transforms into a double berth.

FR | Le Merry Fisher 895 Série2 reprend tous les atouts qui ont forgé le succès mondial de ses prédécesseurs : la modularité des espaces, une facilité à circuler à bord en totale sécurité pour toute la famille, une capacité d'accueil surprenante pour un bateau de 8 mètres, avec deux cabines séparées, une salle d'eau spacieuse et, ainsi, la possibilité de partager une croisière à 6 personnes grâce au carré transformable en couchage double.

D | Die Merry Fisher 895 Serie2 weist alle Vorzüge auf, die den Vorgängermodellen zum weltweiten Erfolg verholfen haben: modulares Raumkonzept, Barrierefreiheit an Bord für die absolute Sicherheit der ganzen Familie, erstaunlich viel Platz für ein 8-Meter-Boot, zwei separate Kabinen, ein großzügiger Waschraum und durch den zu einem Doppelschlafplatz umbaubaren Salon die Möglichkeit, sich zu sechst an Bord aufzuhalten.



ES | La Merry Fisher 895 Serie2 incorpora todas las ventajas que forjaron el éxito mundial de sus antecesores: la modularidad de los espacios, facilidad de movimiento a bordo con total seguridad para toda la familia, una capacidad sorprendente para una embarcación de 8 metros, con dos camarotes separados, un amplio baño y, por tanto, la posibilidad de compartir crucero con 6 personas gracias al salón convertible en litera doble.

I | Il Merry Fisher 895 Serie2 racchiude tutte le caratteristiche che hanno permesso il successo mondiale dei suoi predecessori: la modularità degli spazi, la facilità di movimento a bordo in totale sicurezza per tutta la famiglia, la capacità ricettiva sorprendente per un'imbarcazione di 8 metri, con due cabine separate e un bagno spazioso e, quindi, la possibilità di poter condividere una crociera con 6 persone grazie alla dinette trasformabile in letto matrimoniale.

New Merry Fisher 895 Série2



MERRY FISHER

NEW 895 *SERIE 2*



EN | From Scandinavian islands to Miami beaches to archipelagos in the Gulf of Thailand... the Merry Fisher 895 Serie2 invites you to travel in comfort and with full peace of mind. Offering space, light, and multifunctionality, this powerboat promises moments of pure escape and countless possibilities for family cruising.

FR | Des îles scandinaves aux plages de Miami, en passant par les archipels du golfe de Thaïlande, le Merry Fisher 895 Série2 vous invite au voyage dans le confort et la sérénité. De l'espace, de la lumière et des fonctionnalités multiples pour de purs moments d'évasion et des croisières familiales aux mille visages.

D | Skandinavische Inseln, der Strand von Miami, die Inselgruppen im Golf von Thailand: Die Merry Fisher 895 Serie2 lädt Sie zum Reisen mit allem Komfort und in aller Unbeschwertheit ein. Viel Platz und Licht sowie perfekte Funktionalität für unbeschwerte Momente auf Törns mit der Familie in aller Vielseitigkeit.



ES | From Scandinavian islands to Miami beaches to archipelagos in the Gulf of Thailand... the Merry Fisher 895 Serie2 invites you to travel in comfort and with full peace of mind. Offering space, light, and multifunctionality, this powerboat promises moments of pure escape and countless possibilities for family cruising.

| Dalle isole scandinave alle spiagge di Miami, passando per gli arcipelaghi del Golfo di Thailandia, il Merry Fisher 895 Serie2 ti farà viaggiare in tutta comodità e tranquillità: spazio, luce e molteplici funzioni per momenti di pura evasione e crociere familiari di tutti i tipi.

MERRY FISHER

795 *SERIE 2*



EN | A true weekender with an outboard engine, the Merry Fisher 795 Serie2 features a dynamic design and a new hull with a versatile, traditional V shape. She delivers more power and higher performance at sea, as well as stability and undeniable comfort while under way!

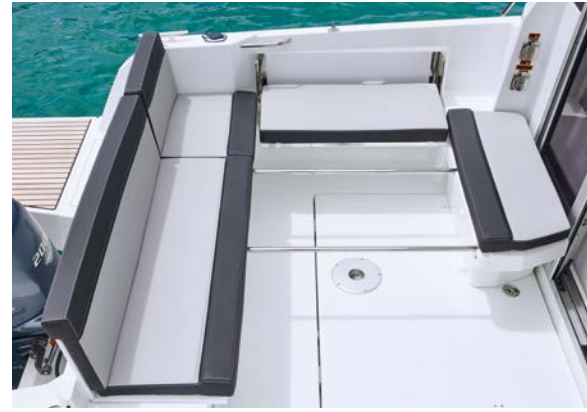
Perfectly adapted for family coastal cruising, the U-shaped cockpit saloon is inviting, spacious, and transforms into a sundeck for moments of relaxation. This vast cockpit open to the sea is a real invitation to swim, with its generous aft swim platform.

FR | Véritable weekender à la motorisation hors-bord, le Merry Fisher 795 Série2, au design dynamique, bénéficie d'une nouvelle carène en V traditionnelle polyvalente. Il vous offre ainsi plus de puissance et de performances en mer, mais aussi une stabilité et un confort indiscutable dans la conduite !

Parfaitement adapté au programme de croisière côtière familiale, le carré de cockpit en U est convivial, spacieux et transformable en bain de soleil pour passer de bons moments de détente. Ce vaste cockpit ouvert vers la mer est une véritable invitation à la baignade grâce à la large plateforme de bain arrière.

D | Die Merry Fisher 795 Serie2 ist ein reinrassiger Weekender mit Außenbordantrieb und bietet ein dynamisches Design sowie einen neuen Universalrumpf in herkömmlicher Keilform. Mehr Leistung und Seegängigkeit sind ebenso gewährleistet wie eine optimale Stabilität und ein unerreichter Komfort während der Fahrt!

Der Cockpit-Saloon in U-Form eignet sich perfekt für Küstentörns mit der Familie. Er ist einladend, geräumig und kann in ein Badedeck für schöne Momente der Entspannung umgewandelt werden. Dieses riesige Cockpit öffnet sich zum Meer hin und lädt durch das große Badedeck am Heck förmlich zum Baden ein.



ES | Una verdadera weekender con un motor fueraborda, la Merry Fisher 795 Serie2, con un diseño dinámico, se beneficia de un nuevo casco en V tradicional polivalente. Le ofrece así más potencia y rendimiento en el mar, ¡pero también estabilidad y comodidad indiscutibles mientras la conduce! Perfectamente adaptada al programa de crucero costero familiar, el salón de la cabina en U es agradable, espacioso y transformable en una zona para tomar el sol para pasar buenos momentos de relajación. Esta gran cabina abierta al mar es una verdadera invitación al baño gracias a la gran plataforma de baño de popa.

I | Vero e proprio weekender con motore fuoribordo, il Merry Fisher 795 Serie2, dal design dinamico, si avvale di una nuova versatile carena a V tradizionale, assicurando così una maggiore potenza e migliori prestazioni in mare, ma anche una stabilità e un indiscutibile comfort di guida! Si adatta perfettamente alle crociere costiere in famiglia, il quadrato del pozzetto a U è conviviale, spazioso e convertibile in prendisole per passare dei bei momenti di relax. Quest'ampio pozzetto aperto verso il mare è un vero e proprio invito a tuffarsi in acqua grazie anche alla grande piattaforma di poppa.

Merry Fisher 795 Serie2



MERRY FISHER 795 SERIE2



EN | The Merry Fisher 795 Serie2 will impress you with her rich array of functionality and equipment, including: a coupée door to facilitate access on board, copious storage space, a fully equipped galley, a bright and comfortable interior, an enclosed head compartment with hot-water shower...
The Merry Fisher 795 Serie2 is truly the ideal boat for experiencing moments of pure pleasure!

FR | Le Merry Fisher 795 Serie2 vous surprendra par sa richesse de fonctionnalités et son large éventail d'équipements : porte de coupée pour faciliter l'accès à bord, grands volumes de rangements, cuisine équipée, intérieur lumineux et confortable, compartiment WC fermé avec douche eau chaude...
Le Merry Fisher 795 Série2 est assurément le bateau rêvé pour vivre des instants de pur plaisir !

D | Die Merry Fisher 795 Serie2 wird Sie durch die zahlreichen Funktionen und die umfangreiche Ausstattung überraschen: ein Durchstieg zum Erleichtern des Bordzugangs, große Stauräume, vollausgestattete Pantry, heller und komfortabler Innenraum, abgeschlossener WC-Raum mit Warmwasserdusche... Die Merry Fisher 795 Serie2 ist definitiv ein Traumboot und ideal zum Erleben von Momenten puren Glücks!



ES | La Merry Fisher 795 Serie2 le sorprenderá con su gran cantidad de características y su amplia gama de equipamientos: puerta de corte para facilitar el acceso a bordo, grandes volúmenes de almacenamiento, cocina equipada, interior luminoso y confortable, compartimento WC cerrado con ducha de agua caliente... ¡La Merry Fisher 795 Serie2 es sin duda la embarcación soñada para momentos de puro placer!

Il Merry Fisher 795 Serie2 vi sorprenderà per la ricchezza delle funzionalità e per la vasta gamma di equipaggiamenti: portellone per facilitare l'accesso a bordo, ampi spazi di stoccaggio, cucina completamente attrezzata, interni luminosi e confortevoli, vano WC chiuso con doccia con acqua calda... Il Merry Fisher 795 Serie2 è senza alcun dubbio la barca dei sogni per vivere momenti di puro piacere!

MERRY FISHER 695 *SERIE2*



EN | The Merry Fisher 695 Serie2 features the attractive, dynamic design of the Merry Fisher line, with its very large windows in the hull and distinguished signature look. In the aft cockpit, the large U-shaped saloon transforms into a sundeck.

The new bench seat frees additional space and slides forward, enabling the engine to be fully raised. The boat benefits from the new generation signature style, with large windows in the hull and an incredibly bright interior. While seated in the cockpit, the view of the sea is reathtaking!

FR | Le Merry Fisher 695 Série2 adopte le design dynamique et valorisant des Merry Fisher avec ses très larges vitrages et sa signature racée. Côté cockpit arrière, le large carré en U se transforme en bain de soleil. La nouvelle banquette libère de l'espace supplémentaire et coulisse vers l'avant pour permettre au moteur de se relever totalement.

Il bénéficie de la signature nouvelle génération avec de larges vitrages et une luminosité incroyable à bord. La vue sur mer est impressionnable lorsque l'on est assis dans le carré !

D | Die Merry Fisher 695 Serie2 bietet das dynamische und markante Design der Merry Fisher-Modellreihe mit übergroßen Fenstern und einem rassigen Auftreten. Im Heckcockpit lässt sich der große Salon in U-Form in ein Sonnendeck umwandeln. Die neue Bank trägt zu noch mehr Platzangebot bei und lässt sich nach vorne schieben, damit der Motor vollständig angehoben werden kann. Das Boot zeichnet sich durch die Charakteristik der neuen Modellgeneration mit großen Fenstern und einem lichtüberfluteten Innenraum aus. Der Salon überzeugt durch einen atemberaubenden Meerblick!



ES | La Merry Fisher 695 Serie2 adopta el diseño dinámico y apreciado de las Merry Fisher con sus amplios ventanales y su elegante diseño. En la cabina de popa, la gran zona de estar en U se convierte en zona para tomar sol. El nuevo banco libera espacio adicional y se desliza hacia adelante para permitir que el motor se levante por completo. Disfruta de la impronta de la nueva generación con sus amplios ventanales y una increíble luminosidad a bordo. ¡Las vistas al mar son impresionantes cuando se sienta en la zona de estar!

I | Il Merry Fisher 695 Serie2 fa suo il design dinamico e accattivante dei Merry Fisher con le sue ampie vetrature e la sua classe incontestabile. Nel pozzetto di poppa, l'ampio quadrato ad U si trasforma in area prendisole. Il nuovo sedile aggiunge ulteriore spazio e scivola in avanti consentendo così di sollevare completamente il motore. La barca si caratterizza per lo stile di nuova generazione con ampie vetrature e interni incredibilmente luminosi. La vista sul mare è mozzafiato quando si è seduti nel quadrato!

Merry Fisher 695 Serie2



MERRY FISHER 695 SERIE2



EN | The model also features a co-pilot bench seat by Jeanneau: in no time, the seat moves from the saloon position to cruising position, to suit diverse preferences and uses. Comfortable, bright and cleverly designed, the Merry Fisher 695 Serie2 will be a true partner for family coastal cruising!

FR | Le modèle se dote également de la banquette copilote signée Jeanneau : elle s'adapte en un tour de main de la position salon à la position navigation, au gré des envies et des utilisations. Confortable, lumineux et vraiment astucieux, le Merry Fisher 695 Série2 sera l'allié incontestable des croisières côtières familiales !

D | Das Modell ist ebenfalls mit der neuen Doppelsitzbank von Jeanneau ausgestattet. Sie lässt sich im Handumdrehen von der Salonposition in die Manövrierposition bringen - ganz nach Wunsch und Einsatzzweck. Die Merry Fisher 695 Serie2 ist komfortabel, hell und einfach praktisch. Sie ist der ideale Partner für Küstenkreuzfahrten mit der Familie!



ES | El modelo también está equipado con el asiento de copiloto de la firma Jeanneau: se adapta en un instante desde la posición de descanso a la posición de navegación, de acuerdo con los deseos y los usos. ¡CÓmoda, luminosa y verdaderamente ingeniosa, la Merry Fisher 695 Serie2 será la indiscutible aliada de los cruceros costeros familiares!

| Il modello è dotato anche del sedile del copilota firmato Jeanneau: in men che non si dica il sedile passa dalla posizione salone a quella da crociera, secondo i desideri e gli usi. Confortevole, luminoso e dal design intelligente, il Merry Fisher 695 Serie2 sarà l'alleato indiscusso delle crociere costiere in famiglia!

MERRY FISHER 605 SERIE2



EN | Have you been dreaming of exploring new horizons and sharing special moments with loved ones? The Merry Fisher 605 Serie2, a trailerable model, is made for you! You will appreciate her elegant design and clever interior layout. Enjoy sharing moments with family and friends in her spacious and inviting U-shaped cockpit saloon, which transforms into a sundeck. The sliding bench seating optimises space on board for maximum comfort. The generously sized flush aft platform affords easy access to the sea. On the interior, a bright, peaceful retreat affords an uninterrupted view of the horizon. You will feel at home, with plenty of equipment and sleeping capacity for up to four people on board... enough to meet all your expectations! Indeed, the Merry Fisher 605 Serie2 features all the qualities of a large Jeanneau.

FR | Vous rêvez de découvrir de nouveaux horizons et de partager des moments privilégiés avec vos proches ? Le Merry Fisher 605 Série2, modèle transportable, est fait pour vous ! Vous serez séduit par son design élégant et ses aménagements intelligents. Profitez en famille et entre amis de moments de partage au sein du spacieux carré de cockpit en U, convivial et transformable en bain de soleil. Le système de banquette coulissante optimise les espaces à bord pour un confort maximal. La grande plateforme arrière de plain-pied vous permet de rejoindre aisément le monde marin et la liberté ! Son intérieur, véritable havre de paix lumineux, offre une vue parfaitement dégagée sur l'horizon. Vous vous sentirez comme à la maison avec de nombreux équipements et une capacité de couchage jusqu'à 4 personnes : de quoi répondre à toutes vos attentes ! Résolument, le Merry Fisher 605 Série2 a tout d'un grand Jeanneau.

D | Träumen Sie davon, neue Horizonte zu erkunden und einzigartige Momente mit Ihren Liebsten zu teilen? Die Merry Fisher 605 Serie2 in transportabler Ausführung ist dann das ideale Boot für Sie! Sie werden vom eleganten Design und von der intelligenten Ausstattung begeistert sein. Genießen Sie mit der Familie und mit Freunden gemeinsame Momente im geräumigen und einladenden Cockpit-Salon in U-Form, der in ein Badedeck umgewandelt werden kann. Das Schiebebanksystem sorgt für eine optimale Nutzung der Flächen an Bord und bietet maximalen Komfort. Das große stufenlose Achterdeck ermöglicht Ihnen einen maximalen maritimen Genuss in voller Freiheit! Der Innenraum ist eine lichtüberflutete Oase der Ruhe und bietet einen ungehinderten Blick zum Horizont. Die umfangreiche Ausstattung bietet Ihnen einen Raum, in dem Sie sich wie zu Hause fühlen und bis zu vier Personen übernachten können. Was will man mehr? Die Merry Fisher 605 Serie2 erfüllt zweifellos die höchsten Anforderungen an ein Boot von Jeanneau.



ES | ¿Sueña con descubrir nuevos horizontes y compartir momentos especiales con sus seres queridos? ¡La Merry Fisher 605 Serie2, modelo transportable, está hecha para usted! Le seducirá su elegante diseño y sus inteligentes instalaciones. Disfrute con familiares y amigos de momentos para compartir en la espaciosa plaza de cabina en U, agradable y transformable en una zona para tomar el sol. El sistema de banco deslizante optimiza los espacios a bordo para la máxima comodidad. ¡La gran plataforma de popa a un mismo nivel le permite alcanzar fácilmente el mundo marino y la libertad! Su interior, un verdadero remanso de paz luminoso, ofrece una vista perfectamente clara del horizonte. Se sentirá como en casa con numerosos equipamientos y una capacidad para dormir para hasta 4 personas: ¡suficiente para satisfacer todas sus expectativas! Definitivamente, la Merry Fisher 605 Serie2 lo tiene todo de una gran Jeanneau.

I | Sognate di scoprire nuovi orizzonti e di condividere momenti speciali con i vostri cari e i vostri amici? Il Merry Fisher 605 Serie2, modello trasportabile, è fatto per voi! Sarete conquistati dal suo design elegante e dalle sue sistemazioni intelligenti. Godetevi, in famiglia o tra amici, i momenti di condivisione nello spazioso quadrato del pozzetto a U, conviviale et convertibile in prendisole. Il sistema di sedili scorrevoli ottimizza gli spazi a bordo per un comfort ottimale. La grande piattaforma di popa sullo stesso livello permette di raggiungere facilmente il mondo marino e la libertà! L'interno, vera e propria oasi di pace e di luce, offre una vista aperta sull'orizzonte. Vi sentirete come a casa con tutti i comfort e con la possibilità di avere fino a 4 posti letto: di che soddisfare tutte le vostre aspettative! Il Merry Fisher 605 Serie2 ha decisamente tutto per essere un grande Jeanneau.

Merry Fisher 605 Serie2





Merry Fisher 795 Sport Serie2

EN | Merry Fisher Sport models embody the spirit of adventure, of an exciting getaway, with boats adapted for multiple outdoor activities and for discovery.

ES | Los modelos Merry Fisher Sport encarnan el espíritu de aventura, de escapadas apasionantes, con embarcaciones adaptadas para múltiples actividades al aire libre y la aventura.

FR | Les modèles Merry Fisher Sport incarnent l'esprit d'aventure, d'escapade passionnante, avec des embarcations adaptées aux multiples activités de plein air et de découverte.

I | I modelli Merry Fisher Sport sono perfetti per l'avventura e per emozionanti escursioni, queste barche sono adatte a molteplici attività all'aperto e di scoperta.

D | Die Merry Fisher Sport verkörpert Abenteuergeist und Entdeckerlust. Die Boote eignen sich für zahlreiche Aktivitäten im Freien und zum Erkunden.

MERRY FISHER SPORT



895 Sport
p. 32 / 37



795 Sport Serie2
p. 38 / 41



695 Sport Serie2
p. 42 / 45

MERRY FISHER 895 SPORT



EN | With its contemporary design and strong personality, the Merry Fisher 895 Sport is ideal for taking on an adventure! The Merry Fisher 895 Sport meets the most demanding criteria. Its excellent V-shaped hull by Jeanneau is proven, both stable and fast. A true SUV of the seas, this new crossover plays with the volume of space on board. Forward, it offers a comfortable, family-friendly saloon, accessible via a starboard-side recessed sidedeck, as well as directly from the forward deck, with a secure, dedicated passage. To the aft, a second saloon, well suited for fishing, accommodates sporty outings at sea.

FR | Avec son design contemporain à forte personnalité, le Merry Fisher 895 Sport est idéal pour partir à l'aventure ! Le Merry Fisher 895 Sport répondra aux critères des plus exigeants. Son excellente carène en V signée Jeanneau est éprouvée, stable et rapide. Véritable SUV des mers, ce crossover joue avec les volumes à bord. A l'avant, il propose un carré confortable et familial auquel on accède grâce à un passavant encastré à tribord, mais aussi par l'avant directement avec un passage sécurisant dédié. A l'arrière, un second carré typé pêche agrémentera les sorties sportives.

D | Mit dem zeitgemäßen und markanten Design ist Merry Fisher 895 Sport ideal, um Abenteuer zu erleben! Die Merry Fisher 895 Sport erfüllt die höchsten Anforderungen. Der von Jeanneau entworfene erstklassige Rumpf in V-Form ist bewährt, stabil und schnell. Dieses Crossover-Modell ist ein veritables SUV der Meere und überzeugt durch das großzügige Platzangebot an Bord. Am Bug ist ein komfortabler und gemütlicher Salon angeordnet, der über ein integriertes Seitendeck an Steuerbord, aber auch direkt über den Bug über einen speziellen sicheren Durchgang zugänglich ist. Am Heck steht ein ideal für Sporttörns geeigneter zweiter Salon zum Angeln zur Verfügung.



ES | Con su diseño contemporáneo con una fuerte personalidad, la Merry Fisher 895 Sport es ideal para vivir una aventura! La Merry Fisher 895 Sport cumplirá con los criterios más exigentes. Su excelente casco en V con la firma Jeanneau es eficaz, estable y rápido. Verdadera SUV de los mares, esta crossover juega con los volúmenes a bordo. En proa, ofrece una zona de estar cómoda y familiar a la que se puede acceder por una pasarela de estribor empotrada, pero también por proa directamente con un pasaje seguro. En popa, una segunda zona de estar tipo pesca mejorará las salidas deportivas.

I | Con il suo design contemporaneo dalla forte personalità, il Merry Fisher 895 Sport è ideale per partire all'avventura! Il Merry Fisher 895 Sport soddisferà i criteri più esigenti. La sua eccellente carena a V firmata Jeanneau è collaudata, stabile e veloce. Vero e proprio SUV dei mari, questo crossover gioca con i volumi a bordo. A prua propone un quadrato confortevole e familiare al quale si accede per mezzo di un passavanti a incastro a tribordo ma anche direttamente dalla prua attraverso un passaggio sicuro. A poppa un secondo quadrato per la pesca renderà più piacevoli le uscite sportive.

Merry Fisher 895 Sport



MERRY FISHER 895 SPORT



Version with electric soft roof.
Version avec toit ouvrant souple électrique.



EN | Clever and resolutely modern, the Merry Fisher 895 Sport offers multiple innovative features, including: a side door to the helm, a side door for easy access on board, flush aft swim platforms, a particularly comfortable sliding aft bench seat with a high backrest, and more. From sport fishing trips, to discovering the joys of short coastal cruises, to kayaking adventures... there are as many possibilities as there are ways to enjoy life on board!

FR | Astucieux et résolument moderne, le Merry Fisher 895 Sport multiplie les propositions innovantes : porte latérale côté poste de pilotage, porte de coupée, plateformes arrière flushs, banquette arrière coulissante et particulièrement confortable grâce à son haut dossier etc. Sorties pêche sportive, découverte des joies de la navigation en short cruising, aventures en kayak, autant d'utilisations que de manières différentes de vivre à bord !



Die Merry Fisher 895 Sport weist zahlreiche innovative Merkmale auf: Seitentür auf der Steuerstandseite, Durchstieg, barrierefreie Achterdecks, eine verschiebbare Rückbank, die durch die hohe Rückenlehne besonders bequem ist, usw. Angelsporttörns, Spaß am Short Cruising, Abenteuer im Kajak: Das Bordleben bietet viele Möglichkeiten!

La Merry Fisher 895 Sport multiplica las propuestas innovadoras: puerta lateral al lado de la cabina de mando, puerta de corte, plataformas traseras al ras, asiento trasero deslizante y particularmente cómodo gracias a su respaldo alto, etc. Salidas de pesca deportiva, descubrimiento de los placeres de la navegación en cruceros cortos, aventuras en kayak, ¡tantos usos como diferentes maneras de vivir a bordo!

Il Merry Fisher 895 Sport moltiplica le proposte innovative: porta laterale dal lato della cabina di pilotaggio, porta a tenuta stagna, piattaforme flush di poppa, sedile posteriore scorrevole e particolarmente comodo grazie al suo schienale alto ecc. Uscite per pesca sportiva, scoperta delle gioie della navigazione in short cruising, avventure in kayak, tanti usi quanti sono i modi diversi di vivere a bordo!

MERRY FISHER 895 SPORT



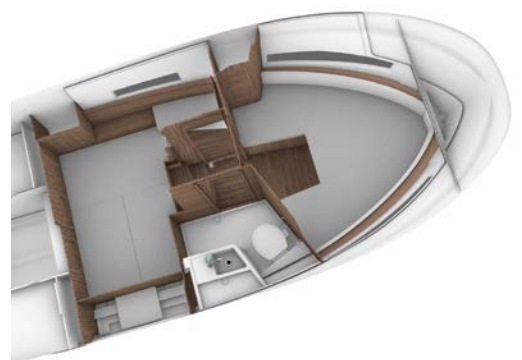
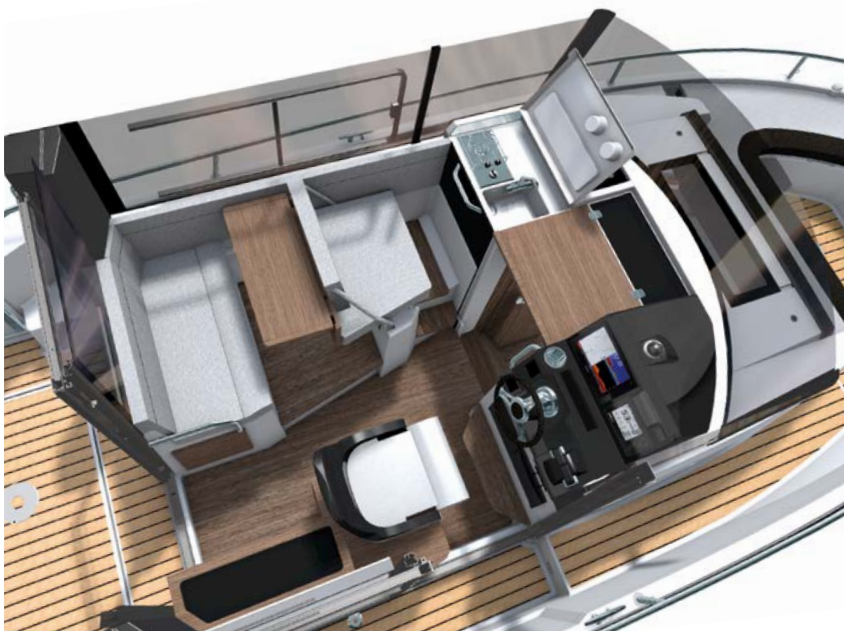
FR | Ce Merry Fisher 895 Sport assume sa modernité, entre sa silhouette sportive et son intérieur chaleureux. Le carré confortable et la banquette de navigation sont protecteurs et accueillants. La cuisine et l'ensemble du carré multiplient les rangements. Côté nuit, il se compose de 2 larges cabines doubles et d'un compartiment toilette fermé avec fonction douche. Le Merry Fisher 895 Sport devient le bateau idéal pour partir à l'aventure !

D | Die Merry Fisher 895 Sport wirkt mit der sportlichen Silhouette und dem einladenden und äußerst komfortablen Innenraum sehr modern. Der gemütliche Salon und die Steuerstandbank schützen und laden zu einem Aufenthalt ein. Pantry und Saloneinheit bieten reichlich Stauraum. Nachts bietet die Merry Fisher 895 Sport zwei große Doppelkabinen und eine abgetrennte Toilette mit Duschfunktion. Die Merry Fisher 895 Sport ist das ideale Boot, um sich zu Abenteuern aufzumachen!

EN | This Merry Fisher 895 Sport owns its contemporary style, from its sporty silhouette to its cosy interior. The comfortable saloon and bench seat at the helm are protective and inviting. The galley and saloon feature copious storage. For spending the night on board, this model features two large cabins with double berths and an enclosed head with shower. The Merry Fisher 895 Sport is today's ideal boat for heading out on an adventure!

ES | Esta Merry Fisher 895 Sport asume su modernidad, entre su silueta deportiva y su interior cálido y muy confortable. El cómodo salón y el asiento de navegación son protectores y acogedores. La cocina y toda la zona de estar multiplican el almacenaje. De cara a la noche, la Merry Fisher 895 Sport consta de 2 camarotes dobles grandes y un compartimiento de inodoro cerrado con función de ducha. ¡La Merry Fisher 895 Sport se convierte en la embarcación ideal para salir a la aventura!

I | Questo Merry Fisher 895 Sport fa valere la sua modernità, tra la silhouette sportiva e il suo interno caloroso e molto confortevole. Il quadrato comodo e il sedile di navigazione sono protetti ed accoglienti. La cucina e tutto il quadrato moltiplicano gli spazi di stoccaggio. Lato notte, le Merry Fisher 895 Sport si compone di 2 ampie cabine doppie e di un vano toilette chiuso con funzione doccia. Il Merry Fisher 895 Sport diventa la barca ideale per partire all'avventura!



MERRY FISHER 795 SPORT *SÉRIE2*



EN | The Merry Fisher 795 Sport Série2 is created for adventurous cruisers seeking new landscapes and intense experiences. Between exploring inlets, diving or snorkelling to observe the sea bottom, surfing or kitesurfing for intense sensations, and let's not forget fishing, the list of possible activities is long! This new boat offers large living areas, as well as an excellent flow of movement, due to deeply recessed sidedecks for safe passage between the aft and forward cockpits or to follow the catch, when on a fishing outing.

FR | Le Merry Fisher 795 Sport Série2 est né pour les plaisanciers aventureux à la conquête de nouveaux paysages et d'expériences intenses. Entre exploration de criques, plongées ou randonnées palmées pour observer les fonds marins, surf ou kitesurf pour s'offrir de plus fortes sensations, sans oublier la pêche, la liste d'activités nautiques possibles est vaste ! Il offre de grands espaces, ainsi qu'une excellente circulation grâce aux passavants profonds pour se déplacer en toute sécurité entre le cockpit arrière et le cockpit avant ou pour suivre ses prises lors d'une sortie de pêche.

D | Die Merry Fisher 795 Sport verkörpert puren Abenteuergeist und ermöglicht das Entdecken neuer Gegenden und intensive Erlebnisse. Die Liste der Wassersportaktivitäten, die das Boot ermöglicht, ist nahezu endlos: Erkunden von Buchten, Tauchen oder Erkunden des Meeresgrundes mit Flossen, Surfen oder Kitesurfen für noch intensivere Erlebnisse - und nicht zu vergessen das Angeln! Das Boot bietet große Flächen und vollkommen problemlos und sicheres Bewegen an Deck zwischen Heck- und Bugcockpit durch tiefe Seitendecks oder ein Folgen der Angelleinen bei einem Angeltörn.



ES | La Merry Fisher 795 Sport Série2 ha nacido para que los navegantes aventureros conquisten nuevos paisajes y experiencias intensas. Entre explorar arroyos, bucear o hacer snorkel para observar el fondo marino, surfear o hacer kitesurf para ofrecerse emociones más fuertes, sin mencionar la pesca, ¡la lista de posibles actividades náuticas es enorme! Ofrece amplios espacios, así como una excelente circulación gracias a unas pasarelas profundas, para desplazarse con seguridad entre la cabina de popa y la cabina de proa o para seguir sus capturas durante una salida de pesca.

| Il Merry Fisher 795 Sport Série2 è nato per quei diportisti che amano l'avventura e che sono alla ricerca di nuovi paesaggi e di nuove intense esperienze. Esplorare nuove calette, immergersi, fare snorkeling per osservare i fondali marini, surf o kitesurf per vivere forti emozioni, senza dimenticare la pesca, l'elenco delle possibili attività nautiche è lungo! Questa barca dispone di ampi spazi oltre ad un'ottima circolazione grazie ai profondi passavanti che consentono di muoversi in totale sicurezza tra il pozzetto di poppa e quello di prua o per seguire le operazioni di pesca durante una battuta.

Merry Fisher 795 Sport Serie2



MERRY FISHER 795 SPORT SERIE 2



EN | The interior is offered in two versions:

- A first version with a large aft sliding glass door, optimising flow of movement to and from the exterior, with additional access by one or two side doors;
- A second version favours interior comfort, with a softer atmosphere, additional seating, and a saloon with facing seating which is accessed by two immense side doors. This second version is particularly attractive because it features an optional exterior galley with a gas stove or plancha. The cabin is equipped with a large berth as well as a private head compartment.

FR | L'intérieur se décline en deux versions :

- Une première version avec une grande baie arrière qui optimise la circulation avec l'extérieur, renforcée par une ou deux portes latérales ;
- Une seconde version qui favorise le confort intérieur avec une atmosphère plus douce, davantage d'assises et un carré en vis-à-vis auquel on accède par deux immenses portes latérales. Cette seconde version est particulièrement attractive puisque qu'elle dispose en option d'une nouvelle cuisine extérieure avec réchaud ou plancha gaz. L'espace nuit est équipé d'un grand couchage ainsi que d'un compartiment WC fermé.

D | Die Innenausstattung ist in zwei Versionen erhältlich:

- Eine erste Version mit einer großen Hecktür, die einen optimalen Zugang nach außen ermöglicht, optimiert durch eine oder zwei Seitentüren
- Eine zweite Version mit einem Schwerpunkt auf den Komfort im Inneren: eine gedämpftere Atmosphäre, mehr Sitzmöglichkeiten und ein Vis-à-Vis-Salon, der über zwei große Seitentüren zugänglich ist. Die zweite Version ist besonders attraktiv, weil sie optional über eine neue Außenpantry mit Herd oder Gasgrillplatte verfügt. Der Schlafbereich ist mit einem großen Schlafplatz und einem abgetrennten WC ausgestattet.



ES | El interior se ofrece en dos versiones:

- Una primera versión con una gran bahía trasera que optimiza la circulación con el exterior, reforzada por una o dos puertas laterales;
- Una segunda versión que favorece el confort interior con un ambiente más suave, más asientos y un salón enfrente al que se accede a través de dos enormes puertas laterales. Esta segunda versión es particularmente atractiva ya que tiene una nueva cocina exterior opcional con fogones o plancha de gas. La zona de dormitorio está equipada con una cama grande y un compartimento de WC cerrado.

I | Gli interni sono disponibili in due versioni:

- Una prima versione con una grande vetrata di poppa che ottimizza gli spostamenti con l'esterno, rinforzata da una o due porte laterali;
- Una seconda versione che privilegia il confort interno con un'atmosfera più dolce, più posti a sedere e una dinette vis-à-vis a cui si accede attraverso due immense porte laterali. Questa seconda versione è particolarmente interessante poiché dispone di una nuova cucina esterna opzionale con fornello a gas o piastra. La zona notte è dotata di un letto matrimoniale e di un vano WC chiuso.



MERRY FISHER 695 SPORT *SERIE2*



EN | On the heels of the success of the Merry Fisher 895 Sport, Jeanneau is offering an innovative new model in a trailorable size. The Merry Fisher 695 Sport Serie2 features all the essential elements of the line, including: an adventurous look, side door access to a recessed sidedeck, and a spacious aft cockpit. Fishermen will appreciate her many sporting attributes. Paired with an outboard engine, the traditional V-shaped hull is fast and stable under any conditions, with excellent seafaring qualities.

FR | Fort du succès rencontré sur le Merry Fisher 895 Sport, Jeanneau innove une nouvelle fois en déclinant le concept du SUV des mers. A bord du Merry Fisher 695 Sport Série2, on retrouve les ingrédients essentiels de la gamme: un look baroudeur, une grande porte latérale qui donne accès au passavant encastré et un immense cockpit arrière. Autant d'éléments que les pêcheurs apprécieront. Associée à une motorisation hors-bord, la carène traditionnelle en V évolutive est rapide et stable à toutes les allures.

D | An den Erfolg seiner Merry Fisher 895 Sport anknüpfend stellt Jeanneau, mit der Übertragung des modelleigenen Konzepts auf ein straßentransportfähiges Format, jetzt erneut seine Innovationsfreudigkeit unter Beweis und bietet Sportfischern an Bord der 695 Sport Serie2 die typischen Merkmale der Reihe: Abenteuer-Look, Ausgang zum geschützten Seitendeck und ein wunderbar großes Achtercockpit. Das dynamische und seetüchtige Unterwasserschiff im bewährten Design mit flach auslaufendem V ist im Gespann mit dem Außenborder auf allen Kursen flott und stabil.



ES | Gracias al éxito del Merry Fisher 895 Sport, Jeanneau innova una vez más con una variante del concepto en una unidad de dimensiones transportables. A bordo del Merry Fisher 695 Sport Serie2, volvemos a encontrar los ingredientes esenciales de la gama: un look aventurero, una puerta lateral que da acceso al pasillo lateral rebajado y una inmensa bañera de popa. ¡Tantos elementos que apreciarán los pescadores! La carena tradicional en V evolutiva, asociada a la motorización fueraborda, es rápida y estable a cualquier velocidad de marcha.

| Dopo il successo ottenuto con il Merry Fisher 895 Sport, Jeanneau innova ancora una volta, declinando il concetto Sport su una barca carrellabile. A bordo del Merry Fisher 695 Sport Serie2 si ritrovano gli elementi essenziali della gamma: un look dinamico, una porta laterale per accedere al passavanti incassato in un ampio pozzetto di poppa. Molti sono gli elementi che i pescatori apprezzeranno. Con motorizzazione fuori bordo, la carena tradizionale, evolutiva a V, è rapida e stabile a qualsiasi velocità.

Merry Fisher 695 Sport Serie2



MERRY FISHER 695 SPORT *SERIE 2*



EN | Even while an accent is placed on exterior spaces, the interior layout has not been neglected. The wheelhouse features three seats, which can be positioned around a removable table or a bench seat, according to the options selected. The cabin, equipped with a berth and a chemical toilet, provides space for a quick rest after the day's activity. This sporty boat, which is also trailorable, can accompany you in the discovery of new landscapes!

FR | Même si les espaces extérieurs sont privilégiés, l'aménagement intérieur n'est pas en reste. La timonerie dispose de trois sièges que l'on peut positionner autour d'une table amovible, ou d'une banquette selon les options. La cabine, équipée d'un couchage et d'un WC chimique, permet de s'accorder un petit moment de repos après l'effort. Ce bateau sportif, également transportable, pourra vous accompagner à la découverte de nouveaux paysages !

D | Die Außenbereiche genießen zwar Vorrang, aber auch die Innenausstattung steht nicht hinten an. Im Ruderhaus stehen drei Sitze zur Verfügung, die man um einen beweglichen Tisch anordnen kann, oder eine Bank je nach Option. Die Kabine, die mit einem Schlafplatz oder einem Chemie-WC ausgestattet ist, ermöglicht einen kleinen Moment der Entspannung nach der Anstrengung. Dieses sportliche Boot, das ebenfalls transportabel ist, kann Ihnen als Gefährte beim Erkunden neuer Gegenden dienen!



ES | Si bien se privilegian los espacios exteriores, no se deja de lado la distribución interior. La timonera tiene tres asientos que se pueden colocar alrededor de una mesa extraíble o un banco, según las opciones. La cabina, equipada con ropa de cama y baño químico, permite tomar un breve descanso después del ejercicio. ¡Esta embarcación deportiva, también transportable, puede acompañarle a descubrir nuevos paisajes!

| Anche se gli spazi esterni sono privilegiati, l'allestimento degli interni non è da meno. La timoneria dispone di tre sedili che possono essere posizionati intorno a un tavolo amovibile o una panca a seconda delle opzioni. La cabina, dotata di una cuccetta e di una toilette chimica, permette di fare una breve pausa dopo l'attività fisica. Questa barca sportiva, che è anche rimorchiabile, ti accompagnerà alla scoperta di nuovi paesaggi!

Merry Fisher 1295 Fly

Overall length / Longueur hors tout / Länge über Alles / Eslora total / Lunghezza fuori tutto :	12,41 m / 40'9"
Hull length / Longueur coque / Rumpflänge / Eslora de casco / Lunghezza scafo :	11,92 m / 39'1"
Beam / Bau maxi / Rumpfbreite / Manga de casco / Baglio massimo :	3,80 m / 12'6"
Weight without engine / Poids sans moteur / Gewicht ohne Motor / Peso sin motor / Peso senza motore :	8.181 kg / 18.031 Lbs
Hull draft / Tirant d'eau coque / Tiefgang Rumpf / Calado de casco / Pescaggio de scafo :	0,76 m / 2'6"
Fuel capacity / Cap. carburant / Inhalt Treibstofftank / Depósito carburante / Serbatoio carburante :	1 174 L / 310 US Gal
Water capacity / Cap. eau / Wassertankkapazität / Capacità acqua / Capacidad de agua :	400 L / 106 US Gal
Cabins / Cabines / Kabinen / Cabinas / Cabine :	3
Berths / Couchages / Kojenmöglichkeiten / Posti letto / Posibilidad de literas :	6 / 8
Max engine power for triple engine / Puissance maxi tri-moteur / Maximale Motorleistung dreimotorig / Potencia máxima trimotor / Potenza massima trimotore :	3 x 300 Hp / 670 kw
EC Category / Catégorie CE / CE Fahrzeugszertifikat / Certificación CE / Certificazione CE :	B10 / C12
Designers / Architectes / Architekt / Arquitectos / Architetti :	Centkowski & Denert Design / Jeanneau Design



Merry Fisher 1095 Fly

Overall length / Longueur hors tout / Länge über Alles / Eslora total / Lunghezza fuori tutto :	10,45 m / 34'3"
Hull length / Longueur coque / Rumpflänge / Eslora de casco / Lunghezza scafo :	9,94 m / 32'7"
Beam / Bau maxi / Rumpfbreite / Manga de casco / Baglio massimo :	3,37 m / 11'0"
Weight without engine / Poids sans moteur / Gewicht ohne Motor / Peso sin motor / Peso senza motore :	5.300 kg / 11.685 Lbs
Hull draft / Tirant d'eau coque / Tiefgang Rumpf / Calado de casco / Pescaggio de scafo :	0,69 m / 2'3"
Fuel capacity / Cap. carburant / Inhalt Treibstofftank / Depósito carburante / Serbatoio carburante :	2 x 400 L / 2 x 106 US Gal
Water capacity / Cap. eau / Wassertankkapazität / Capacità acqua / Capacidad de agua :	160 L (+ 100 L option) / 42 US Gal (+ 26 US Gal option)
Cabins / Cabines / Kabinen / Cabinas / Cabine :	2 / 3
Berths / Couchages / Kojenmöglichkeiten / Posti letto / Posibilidad de literas :	4 + 4
Max engine power for twin engine / Puissance maxi bi-moteur / Maximale Motorleistung zweimotorig / Potencia máxima bimotor / Potenza massima bimotore :	2 x 300 Hp / 2 x 221 kw
EC Category / Catégorie CE / CE Fahrzeugszertifikat / Certificación CE / Certificazione CE :	B7 / C10 / D11
Designers / Architectes / Architekt / Arquitectos / Architetti :	Centkowski & Denert Design / Jeanneau Design



Merry Fisher 1095

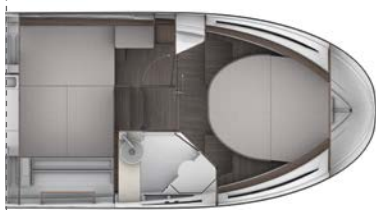
Overall length / Longueur hors tout / Länge über Alles / Eslora total / Lunghezza fuori tutto :	10,45 m / 34'3"
Hull length / Longueur coque / Rumpflänge / Eslora de casco / Lunghezza scafo :	9,94 m / 32'7"
Beam / Bau maxi / Rumpfbreite / Manga de casco / Baglio massimo :	3,37 m / 11'0"
Weight without engine / Poids sans moteur / Gewicht ohne Motor / Peso sin motor / Peso senza motore :	4.822 kg / 10.631 Lbs
Hull draft / Tirant d'eau coque / Tiefgang Rumpf / Calado de casco / Pescaggio de scafo :	0,69 m / 2'3"
Air draft / Tirant d'air / Höhe über Wasser / Altura sobre flotación / Altezza massima :	Min. 2,89 m / 9'5" - Max. 3,18 m / 10'5"
Fuel capacity / Capacité carburant / Inhalt Treibstofftank / Depósito carburante / Serbatoio carburante :	2 x 400 L / 2 x 106 US gal
Water capacity / Cap. eau / Wassertankkapazität / Capacità acqua / Capacidad de agua : 160 L (+ 100 L option) / 42 US gal (+ 26 US gal option)	
Cabins / Cabines / Kabinen / Cabinas / Cabine :	2 / 3
Berths / Couchages / Kojeöglichkeiten / Posti letto / Posibilidad de literas :	4 + 4
Max engine power for twin engine / Puissance maxi bi-moteur / Maximale Motorleistung zweimotorig / Potencia máxima bimotor / Potenza massima bimotore :	2 x 300 Hp / 2 x 221 kw
EC Category / Catégorie CE / CE Fahrtgebeitszertifikat / Certificación CE / Certificazione CE :	B-8 / C-10
Designers / Architectes / Architekt / Arquitectos / Architetti :	Centkowski & Denert Design / Jeanneau Design



Merry Fisher 895 Serie2

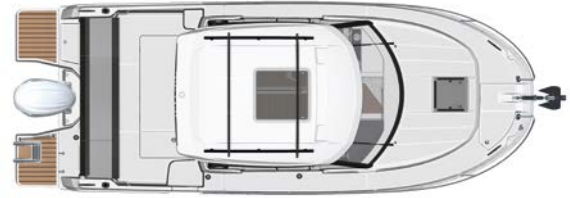
NEW

Provisional version - Caractéristiques provisoires
 Overall length / Longueur hors tout / Länge über Alles / Esloza total / Lunghezza fuori tutto : 8,94 m / 29'4"
 Overall length with options / Longueur HT avec options / Länge über Alles mit optionen / Esloza total con opciones / Lunghezza fuori tutto con opzioni : 9,44 m / 30'11"
 Hull length / Longueur coque / Rumpflänge / Esloza de casco / Lunghezza scafo : 7,98 m / 26'2"
 Beam / Bau maxi / Rumpfbreite / Manga de casco / Baglio massimo : 3,00 m / 9'10"
 Weight without engine / Poids sans moteur / Gewicht ohne Motor / Peso sin motor / Peso senza motore : 4.393 kg / 9.685 lbs
 Hull draft / Tirant d'eau coque / Tiefgang Rumpf / Calado de casco / Pescaggio de scafo : 0,63 m / 2'
 Air draft / Tirant d'air / Höhe über Wasser / Altura sobre flotación / Altezza massima : Min 2,80 m / 9'2" - Max 3,25 m / 10'8"
 Water capacity / Capacité eau / Wassertankkapazität / Capacità acqua / Capacidad de agua : 160 L / 42 US gal
 Fuel capacity / Capacité carburant / Inhalt Treibstofftank / Depósito carburante / Serbatoio carburante : 2 x 300 L / 2 x 79 US gal
 Cabins / Cabines / Kabinen / Cabinas / Cabine : 2
 Berths / Couchages / Kojeenmöglichkeiten / Posti letto / Posibilidad de literas : 4 / 6
 Max engine power for twin engine / Puissance maxi bi-moteur / Maximale Motorleistung zweimotorig / Potencia máxima bimotor / Potencia máxima bimotore : 2 x 250 Hp / 368 kw (en cours - in progress)
 EC Category / Catégorie CE / CE Fahrtgeheitszertifikat / Certificación CE / Certificazione CE : B6 / C10 (en cours - in progress)
 Designers / Architectes / Architekt / Arquitectos / Architetti : Centkowski & Denert Design / Jeanneau Design



Merry Fisher 795 Serie2

Overall length / Longueur hors tout / Länge über Alles / Esloza total / Lunghezza fuori tutto : 7,19 m / 23'7"
 Overall length with options / Longueur HT avec options / Länge über Alles mit optionen / Esloza total con opciones / Lunghezza fuori tutto con opzioni : 8,14 m / 26'8"
 Hull length / Longueur coque / Rumpflänge / Esloza de casco / Lunghezza scafo : 6,97 m / 22'10"
 Beam / Bau maxi / Rumpfbreite / Manga de casco / Baglio massimo : 2,82 m / 9'3"
 Weight without engine / Poids sans moteur / Gewicht ohne Motor / Peso sin motor / Peso senza motore : 2.153 kg / 4.747 lbs
 Hull draft / Tirant d'eau coque / Tiefgang Rumpf / Calado de casco / Pescaggio de scafo : 0,58 m / 1'10"
 Air draft / Tirant d'air / Höhe über Wasser / Altura sobre flotación / Altezza massima : 2,34 m / 7'8"
 Fuel capacity / Capacité carburant / Inhalt Treibstofftank / Depósito carburante / Serbatoio carburante : 280 L / 74 US gal
 Water capacity / Capacité eau / Wassertankkapazität / Capacità acqua / Capacidad de agua : 100 L / 26 US gal
 Cabins / Cabines / Kabinen / Cabinas / Cabine : 1
 Berths / Couchages / Kojeenmöglichkeiten / Posti letto / Posibilidad de literas : 4
 Max engine power for single engine / Puissance maxi mono moteur / Maximale Motorleistung einmotorig / Potencia máxima monomotor / Potencia máxima monomotore : 250 Hp / 184 kw
 EC Category / Catégorie CE / CE Fahrtgeheitszertifikat / Certificación CE / Certificazione CE : C-9
 Designers / Architectes / Architekt / Arquitectos / Architetti : Centkowski & Denert Design / Jeanneau Design



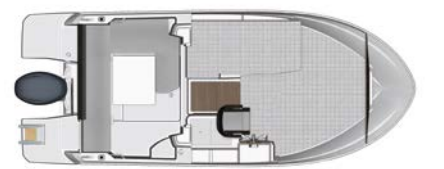
Merry Fisher 695 Serie2

Overall length / Longueur hors tout / Länge über Alles / Eslora total / Lunghezza fuori tutto :	6,71 m / 22'0"
Overall length with options / Longueur HT avec options / Länge über Alles mit optionen / Eslora total con opciones / Lunghezza fuori tutto con opzioni :	7,45 m / 24'5"
Hull length / Longueur coque / Rumpflänge / Eslora de casco / Lunghezza scafo :	6,45 m / 21'1"
Beam / Bau maxi / Rumpfbreite / Manga de casco / Baglio massimo :	2,54 m / 8'4"
Weight without engine / Poids sans moteur / Gewicht ohne Motor / Peso sin motor / Peso senza motore :	1.625 kg / 3.583 lbs
Hull draft / Tirant d'eau coque / Tiefgang Rumpf / Calado de casco / Pescaggio de scafo :	0,50 m / 1'7"
Air draft / Tirant d'air / Höhe über Wasser / Altura sobre flotación / Altezza massima :	Min : 2,27 m / 7'5" - Max : 2,57 m / 8'5"
Fuel capacity / Capacité carburant / Inhalt Treibstofftank / Depósito carburante / Serbatoio carburante :	170 L / 45 US gal
Water capacity / Capacité eau / Wassertankkapazität / Capacidad agua / Capacidad de agua (option) :	50 L / 13 US gal
Berths / Couchages / Kojenmöglichkeiten / Posti letto / Posibilidad de literas :	1
Max engine power for single engine / Puissance maxi mono moteur / Maximale Motorleistung einmotorig / Potencia máxima monomotor / Potenza massima monomotore :	200 Hp / 148 Kw
EC Category / Catégorie CE / CE Fahrzeugschein / Certificación CE / Certificazione CE :	C-8
Designers / Architectes / Architekt / Arquitectos / Architetti :	Centkowski & Denert Design - Jeanneau Design



Merry Fisher 605 Serie2

Overall length / Longueur hors tout / Länge über Alles / Eslora total / Lunghezza fuori tutto :	5,66 m / 18'6"
Overall length with options / Longueur HT avec options / Länge über Alles mit optionen / Eslora total con opciones / Lunghezza fuori tutto con opzioni :	6,65 m / 21'9"
Hull length / Longueur coque / Rumpflänge / Eslora de casco / Lunghezza scafo :	5,51 m / 18'
Beam / Bau maxi / Rumpfbreite / Manga de casco / Baglio massimo :	2,44 m / 8'
Weight without engine / Poids sans moteur / Gewicht ohne Motor / Peso sin motor / Peso senza motore :	1.200 kg / 2.646 lbs
Hull draft / Tirant d'eau coque / Tiefgang Rumpf / Calado de casco / Pescaggio de scafo :	0,45 m / 1'5"
Air draft / Tirant d'air / Höhe über Wasser / Altura sobre flotación / Altezza massima :	2,48 m / 8'1"
Fuel capacity / Capacité carburant / Inhalt Treibstofftank / Depósito carburante / Serbatoio carburante :	100 L / 26 US gal
Water capacity / Capacité eau / Wassertankkapazität / Capacidad agua / Capacidad de agua :	50 L / 13 US gal
Berths / Couchages / Kojenmöglichkeiten / Posti letto / Posibilidad de literas :	3 / 4
Max engine power for single engine / Puissance maxi mono moteur / Maximale Motorleistung einmotorig / Potencia máxima monomotor / Potenza massima monomotore :	115 Hp (in progress / en cours)
EC Category / Catégorie CE / CE Fahrzeugschein / Certificación CE / Certificazione CE :	C-6 (in progress / en cours)
Designers / Architectes / Architekt / Arquitectos / Architetti :	Centkowski & Denert Design - Jeanneau Design



Merry Fisher 895 Sport

Overall length / Longueur hors tout / Länge über Alles / Esloa total / Lunghezza fuori tutto :	8,56 m / 28' 1"
Overall length with options / Longueur HT avec options / Länge über Alles mit optionen / Esloa total con opciones / Lunghezza fuori tutto con opzioni :	8,92 m / 29' 3"
Hull length / Longueur coque / Rumpflänge / Esloa de casco / Lunghezza scafo :	7,98 m / 26' 2"
Beam / Bau maxi / Rumpfbreite / Manga de casco / Baglio massimo :	2,99 m / 9' 9"
Hull draft / Tirant d'eau coque / Tiefgang Rumpf / Calado de casco / Pescaggio de scafo :	0,62 m / 2' 0"
Air draft / Tirant d'air / Höhe über Wasser / Altura sobre flotación / Altezza massima :	2,66 m / 8' 8"
Water capacity / Capacité eau / Wassertankkapazität / Capacità acqua / Capacidad de agua :	100 L / 26 US gal
Cabins / Cabines / Kabinen / Cabine :	2
Berths / Couchages / Kojeöglichkeiten / Posti letto / Posibilidad de literas :	4 / 5
Designers / Architectes / Architekt / Arquitectos / Architetti :	Centkowski & Denert Design / Jeanneau Design

Merry Fisher 895 Sport

Weight without engine / Poids sans moteur / Gewicht ohne Motor / Peso sin motor / Peso senza motore :	3.200 kg / 7.055 lbs
Fuel capacity / Capacité carburant / Inhalt Treibstofftank / Depósito carburante / Serbatoio carburante :	2 x 200 L / 2 x 52 US gal
Max engine power for single engine / Puissance maxi mono moteur / Maximale Motorleistung einmotorig / Potencia máxima monomotor / Potenza massima monomotore :	350 Hp / 258 Kw
Max engine power for twin engines / Puissance maxi bi-moteur / Maximale Motorleistung zweimotorig / Potencia máxima bimotor / Potenza massima bi-motore :	2 x 175 Hp / 2 x 129 Kw
EC Category / Catégorie CE / CE Fahrgeheitszertifikat / Certificación CE / Certificazione CE :	C-10

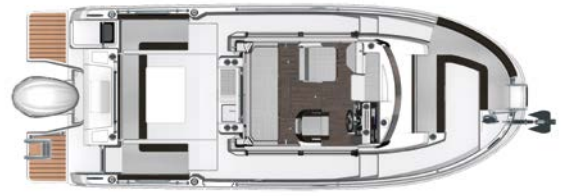
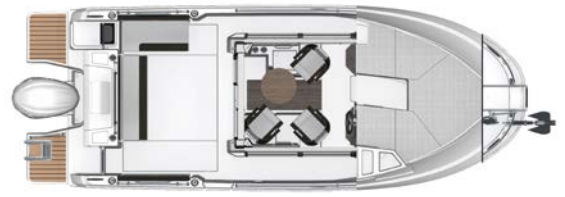
Merry Fisher 895 Sport Offshore

Weight without engine / Poids sans moteur / Gewicht ohne Motor / Peso sin motor / Peso senza motore :	3.300 kg / 7.275 lbs
Fuel capacity / Capacité carburant / Inhalt Treibstofftank / Depósito carburante / Serbatoio carburante :	2 x 300 L / 2 x 79 US gal
Max engine power for twin engines / Puissance maxi bi-moteur / Maximale Motorleistung zweimotorig / Potencia máxima bimotor / Potenza massima bi-motore :	2 x 250 Hp / 2 x 184 Kw
EC Category / Catégorie CE / CE Fahrgeheitszertifikat / Certificación CE / Certificazione CE :	B-6 / C-10



Merry Fisher 795 Sport Serie2

Overall length / Longueur hors tout / Länge über Alles / Esloa total / Lunghezza fuori tutto :	7,19 m / 23' 7"
Overall length with options / Longueur HT avec options / Länge über Alles mit optionen / Esloa total con opciones / Lunghezza fuori tutto con opzioni :	8,14 m / 26' 8"
Hull length / Longueur coque / Rumpflänge / Esloa de casco / Lunghezza scafo :	6,97 m / 22' 10"
Beam / Bau maxi / Rumpfbreite / Manga de casco / Baglio massimo :	2,79 m / 9' 1"
Weight without engine / Poids sans moteur / Gewicht ohne Motor / Peso sin motor / Peso senza motore :	2.177 kg / 4.800 Lbs
Hull draft / Tirant d'eau coque / Tiefgang Rumpf / Calado de casco / Pescaggio de scafo :	0,58 m / 1' 10"
Air draft / Tirant d'air / Höhe über Wasser / Altura sobre flotación / Altezza massima :	2,36 m / 7' 8"
Fuel capacity / Capacité carburant / Inhalt Treibstofftank / Depósito carburante / Serbatoio carburante :	280 L / 74 US gal
Water capacity / Capacité eau / Wassertankkapazität / Capacità acqua / Capacidad de agua :	100 L / 26 US gal
Cabins / Cabines / Kabinen / Cabine :	1
Berths / Couchages / Kojeöglichkeiten / Posti letto / Posibilidad de literas :	4
Max engine power for single engine / Puissance maxi mono moteur / Maximale Motorleistung einmotorig / Potencia máxima monomotor / Potenza massima monomotore :	250 Hp / 186 kw (in progress / en cours)
EC Category / Catégorie CE / CE Fahrgeheitszertifikat / Certificación CE / Certificazione CE :	C-9 (in progress / en cours)
Designers / Architectes / Architekt / Arquitectos / Architetti :	Centkowski & Denert Design / Jeanneau Design



Merry Fisher 695 Sport Serie2

Overall length / Longueur hors tout / Länge über Alles / Eslora total / Lunghezza fuori tutto :	6,72 m / 22'0"
Overall length with options / Longueur HT avec options / Länge über Alles mit optionen / Eslora total con opciones / Lunghezza fuori tutto con opzioni :	7,61 m / 24'11"
Hull length / Longueur coque / Rumpflänge / Eslora de casco / Lunghezza scafo :	6,45 m / 21'1"
Beam / Bau maxi / Rumpfbreite / Manga de casco / Baglio massimo :	2,53 m / 8'3"
Weight without engine / Poids sans moteur / Gewicht ohne Motor / Peso sin motor / Peso senza motore :	1.552 kg / 3.422 lbs
Hull draft / Tirant d'eau coque / Tiefgang Rumpf / Calado de casco / Pescaggio de scafo :	0,51 m / 1'8"
Fuel capacity / Capacité carburant / Inhalt Treibstofftank / Depósito carburante / Serbatoio carburante :	200 L / 53 US gal
Water capacity / Capacité eau / Wassertankkapazität / Capacità acqua / Capacidad de agua (option) :	50 L / 13 US gal
Berths / Couchages / Kojenmöglichkeiten / Posti letto / Posibilidad de literas :	1
Max engine power for single engine / Puissance maxi mono moteur / Maximale Motorleistung einmotorig / Potencia máxima monomotor / Potenza massima monomotore :	200 Hp / 148 Kw
EC Category / Catégorie CE / CE Fahrzeugschein / Certificación CE / Certificazione CE :	C-8
Designers / Architectes / Architekt / Arquitectos / Architetti :	Centkowski & Denert Design - Jeanneau Design



1 porte / 1 door



1 porte / 1 door



2 portes / 2 doors



2 portes / 2 doors





SGB Finance, partenaire financier de la marque Jeanneau, expert en financements et assurances de votre Merry Fisher.

SGB Finance as the financial partner of Jeanneau is an expert in financing your Merry Fisher.

Depuis 1999, nous accompagnons quotidiennement les plaisanciers dans le financement et/ou l'assurance de leur Merry Fisher. Spécialisés dans le monde du nautisme, nous proposons des produits sur-mesure adaptés aux besoins de nos clients. Que vous souhaitiez devenir propriétaire ou locataire, sur du neuf ou de l'occasion, en tant que particulier ou via une société, nous pouvons vous accompagner. Nos experts répartis sur toute la France travaillent étroitement avec les concessionnaires pour faciliter et personnaliser le financement de votre projet. Nous sommes présents via nos courtiers dans 5 pays européens (Italie, Espagne, Portugal, Allemagne et Pays-Bas).

We offer tailor-made products adapted to the needs of our customers. Whether you want to own or lease your new or used boat, as an individual or via a company, we are there to assist. Our expert sales teams work closely with dealers to facilitate and personalise the financing of your project. Our exclusive brokers are present in 5 European countries (Italy, Spain, Portugal, Germany and the Netherlands).

Un crédit vous engage et doit être remboursé. Vérifiez vos capacités de remboursement avant de vous engager.
Credit is a commitment and must be repaid. Check your ability to repay before committing yourself.

Aucun versement, de quelque nature que ce soit, ne peut être exigé d'un particulier, avant l'obtention d'un ou plusieurs prêts d'argent.

SGB Finance, filiale des groupes CGL et Beneteau, 69 avenue de Flandre 59700 Marcq-en-Baroeul - France.

SA au capital de 6 054 250 euros - SIREN 422 518 746 - RCS Lille Métropole.

Contrats d'assurance collective de dommages « Assurance Plaisance Helvetia Yacht », « Sérénité Moteur » et contrat d'assurance collective de dommages « Assurance Remorque AREAS » souscrits par SGB FINANCE, auprès respectivement d'HELVETIA ASSURANCES et d'ARÉAS DOMMAGES. Contrat présenté par SGB FINANCE, courtier d'assurance, n° ORIAS 07027255 (www.orias.fr) via ses mandataires.

SGB Finance S.A. is a subsidiary of CGL (Societe Generale Banking Group) and Beneteau. SGB Finance, a finance company incorporated under French law under company n° Lille Metropole 422 518 746, has its registered office at 69 Avenue de Flandre 59700 Marcq-en-Baroeul, France.



GARMIN®

World leader in marine electronics, Garmin designs products that fuel your passions. Suitable for life outdoors, they are designed so that you can fully enjoy your time spent on the water.

You love getting out on the water. Not a day goes by without you thinking of it. The smells, the sounds, the feeling of being elsewhere. Nothing satisfies you more. At Garmin, we design products that are easy to understand, simple to use, intuitive, and dependable from season to season so boaters can get out on the water with confidence.

The association between Jeanneau and Garmin offers you a complete range of electronics on board. Even when you're not on the water, you can stay connected to your boat with the ActiveCaptain® app.

Leader mondial de l'électronique marine, Garmin conçoit des produits qui animent vos passions. Adaptés pour la vie à l'extérieur, ils sont pensés pour que vous puissiez profiter pleinement de votre temps passé sur l'eau.

Vous aimez naviguer, être sur l'eau. Pas un jour ne passe sans que vous ne pensiez à ça. Les bruits, les odeurs, la sensation d'être ailleurs. Rien ne vous satisfait plus. Chez Garmin, nous concevons des produits faciles à comprendre, simples à utiliser, intuitifs, et fiables d'une saison à l'autre afin que les plaisanciers puissent sortir sur l'eau en toute confiance.

L'association entre Jeanneau et Garmin vous offre une gamme d'électronique complète à bord. Même lorsque vous n'êtes pas sur l'eau, vous pouvez rester connecté à votre bateau grâce à l'application ActiveCaptain®.



Atelier Créativa: Custom Cushions, Made in France,
to Bring Your Own Unique Style Aboard Your Merry Fisher.

Atelier Créativa : des coussins sur mesure fabriqués en France,
pour apporter un style unique à bord de votre Merry Fisher.

The collection of cushions by Atelier Créativa can be personalised down to the smallest detail. The team will assist and advise you in the selection of the most beautiful cushion fabrics, to integrate perfectly with the upholstery and furnishings of your powerboat. Particularly adapted to the marine environment, the outdoor cushions are created with high-performance, water-repellent, and UV-resistant technical fabrics. Entirely produced in France, each piece is created and tailored to your request at their workshop in Lyon, with its historic savoir-faire and exacting standards. Do you have a request? Atelier Créativa is available to give your Merry Fisher a full measure of your own personal style!

La collection de coussins de l'Atelier Créativa peut être personnalisée jusque dans les moindres détails. L'équipe vous assiste et vous conseille dans la sélection des plus beaux tissus de coussins, pour s'intégrer parfaitement à la sellerie et à l'ameublement de votre bateau à moteur. Particulièrement adaptés au milieu marin, les coussins d'extérieur sont réalisés avec des tissus techniques performants, déperlants et résistants aux UV. Entièrement fabriquée en France, chaque pièce est créée et adaptée à votre demande dans leur atelier lyonnais, au savoir-faire historique et exigeant. Vous avez un projet ? L'Atelier Créativa est à votre disposition pour donner à votre Merry Fisher toute la mesure de votre style !

Agnieszka Clavier - Stylist Designer
Tel. +33 6 69 55 18 23
Mail : agnieszkaclavier@ateliercreativa.com
www.ateliercreativa.com





Merry Fisher, Cap Camarat, DB Yachts...
il y a forcément un Jeanneau qui vous ressemble ! A découvrir sur www.jeanneau.com ou chez votre concessionnaire Jeanneau.

Merry Fisher, Cap Camarat, DB Yachts...
with so many models to choose from, there is sure to be a Jeanneau with your name on it! Discover all these and more at www.jeanneau.com, or at your local Jeanneau Dealership.

Les modèles photographiés ne sont pas contractuels et peuvent être présentés avec des options. Les décorations intérieures et extérieures ainsi que les équipements divers peuvent être modifiés sans préavis.

Photographs of these presented models are not contractually binding, and may include optional equipment. Interior and exterior decoration as well as equipment may be modified without prior notice.



www.jeanneau.com



JEANNEAU



Agissez pour le recyclage des papiers avec Jeanneau et Ecofolio.

SPBI S.A. Au capital de 51.541.628€ - RCS La Roche-Sur-Yon N° 491 372 702
Siège social : 34,rue Eric Tabarly - 85170 Dompierre-Sur-Yon - Division Jeanneau : 32 Avenue des Sables - 85500 Les Herbiers